

SPRAWOZDANIE
Z REALIZACJI ZADAŃ
INSPEKCJI WETERYNARYJNEJ
NA TERENIE WOJEWÓDZTWA
W ROKU 2018

Gniezno, 2019 rok

Część I – Ogólne informacje dotyczące Inspekcji Weterynaryjnej.....	5
1. Struktura Inspekcji Weterynaryjnej	5
1.1 Podstawowe zmiany w strukturze, w stosunku do roku poprzedniego.....	5
1.2 Zmiany na stanowiskach WLW i PLW w roku objętym sprawozdaniem	5
2. Kadry Inspekcji Weterynaryjnej w województwie	5
2.1 Etaty w Inspekcji Weterynaryjnej	5
2.2 Struktura zatrudnienia w województwie.....	6
2.3 Osoby niebędące pracownikami Inspekcji Weterynaryjnej, wyznaczone do wykonywania określonych czynności	6
3. Szkolenia Inspekcji Weterynaryjnej w województwie	9
4. Finansowanie Inspekcji Weterynaryjnej w województwie	14
Część II – Realizacja zadań Inspekcji Weterynaryjnej na terenie województwa, w roku objętym sprawozdaniem.....	17
1. Nadzór nad ochroną zdrowia zwierząt	17
Wyniki kontroli urzędowych w obszarze ochrony zdrowia zwierząt	18
2. Nadzór nad identyfikacją i rejestracją zwierząt	21
3. Nadzór nad ochroną zwierząt	25
4. Bezpieczna żywność pochodzenia zwierzęcego	37
5. Nadzór nad paszami, ubocznymi produktami pochodzenia zwierzęcego oraz weterynaryjnymi produktami leczniczymi.....	64
6. Weterynaryjna kontrola w handlu pomiędzy Polską, a państwami członkowskimi Unii Europejskiej, a także przy eksporcie z Polski do krajów trzecich.....	80
6.1 Wysyłka zwierząt i niejadalnych produktów pochodzenia zwierzęcego z Polski do innych Państw Członkowskich (oraz pozostałych państw stosujących unijne procedury handlowe).	81
6.2 Wysyłka zwierząt i produktów pochodzenia zwierzęcego do Polski z innych Państw Członkowskich (oraz pozostałych państw stosujących unijne procedury handlowe).	83
6.3. Eksport z Polski do krajów trzecich.....	88
7. Badania laboratoryjne.....	93
7.1 Wykorzystanie systemu CELAB w województwie	111
8. Omówienie wyników kontroli w administracji rządowej	112

Część III – Wnioski, plany i założenia na rok następny	116
1. Wnioski z realizacji zadań w roku objętym sprawozdaniem	116
2. Realizacja planów i założeń z roku poprzedniego	116
3. Plany i założenia na rok następny	117

WSTĘP

Niniejsze sprawozdanie podsumowuje działania organów Inspekcji Weterynaryjnej prowadzone w 2018r. na terenie powiatu Gniezno.

W celu kontroli sytuacji epizootycznej corocznie prowadzi się badania monitoringowe (kontrolne) na terenie powiatu Gniezno. W roku 2018 realizowane były badania monitoringowe gruźlicy, brucelozy i białaczki bydła. Przeprowadzono badania kontrolne 1/5 stad. Nie stwierdzono sztuk z wynikiem dodatnim.

Prowadzone były także badania monitoringowe następujących jednostek chorobowych podlegających obowiązkowi zwalczania zgodnie z ustawą o ochronie zdrowia zwierząt oraz zwalczaniu chorób zakaźnych zwierząt: pryszczycza, choroba pęcherzykowa świń, klasyczny pomór świń, BSE, trzęsawka owiec, brucelozą kóz i owiec, choroba niebieskiego języka, grypa ptaków. Nie stwierdzono wyników dodatnich.

Przeprowadzono badania monitoringowe w kierunku Gorączki Q, IBR/IPV u bydła, które są zaliczane do chorób podlegających rejestracji. Stwierdzono wynik dodatni u 3 sztuk bydła w jednym stadzie..

W powiecie gnieźnieńskim od roku 2012 nie mamy żadnego stada zakażonego wirusem choroby Aujeszkiego i nie stwierdziliśmy wyników dodatnich w badanych stadach trzody chlewnej. Cały czas był prowadzony monitoring choroby.

W roku 2018 na terenie powiatu realizowany były Krajowe programy zwalczania niektórych serotypów Salmonella w stadach indyków rzeźnych i brojlerów gatunku kura oraz w stadach niosek gatunku kura i w stadach hodowlanych gatunku kura. Wyników dodatnich nie stwierdzono.

Na terenie powiatu sprawowano nadzór nad dobrostanem zwierząt, materiałem biologicznym, skupem i transportem zwierząt, paszami i wytwórniami karmy dla zwierząt mięsożernych.

W związku z występowaniem na terenie kraju Afrykańskiego pomoru świń i wprowadzeniem zasad bioasekuracji we wszystkich gospodarstwach rolnych hodujących świnie na terenie powiatu w marcu 2018r. rozpoczęto kontrole gospodarstw w tym zakresie.

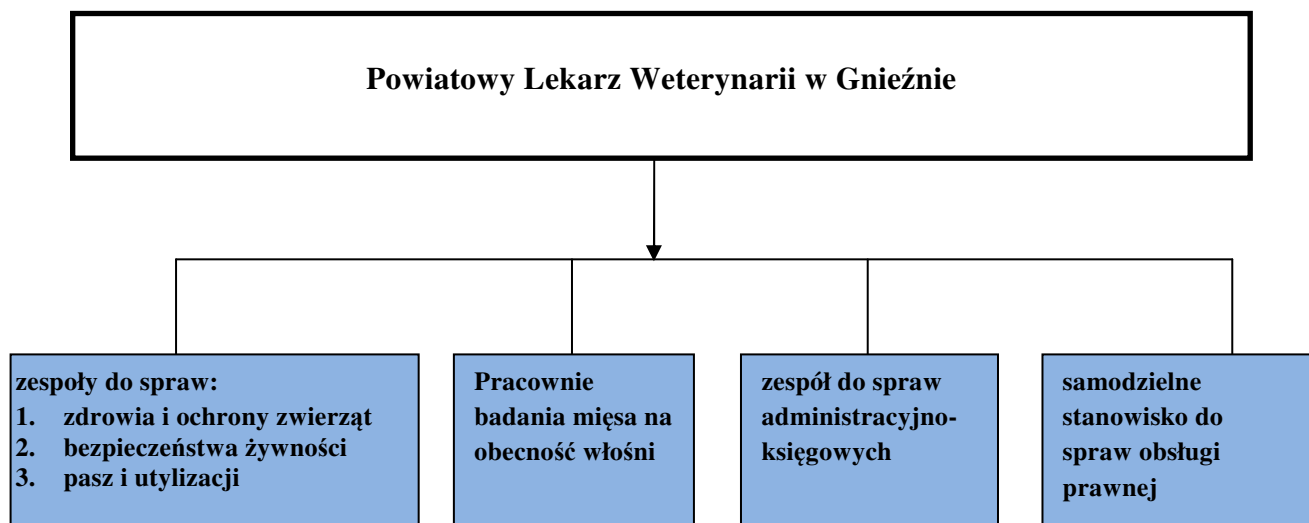
Inspekcja Weterynaryjna sprawowała nadzór nad zakładami produkującymi żywność zwierzęcego pochodzenia: rzeźniami świń, zakładami przetwórstwa mięsa czerwonego, chłodnią ryb, zakładami pakowania jaj, punktami skupu dziczyzny, transportem mleka i transportem produktów pochodzenia zwierzęcego, obrotem żywności pochodzenia zwierzęcego, sprzedażą bezpośrednią miodu i jaj, fermami jaj konsumpcyjnych.

Prowadzono wspólnie z Inspekcją Sanitarną kontrole targowisk znajdujących się na terenie powiatu gnieźnieńskiego w związku z występowaniem na terenie kraju Afrykańskiego pomoru świń. Kontrolowano legalność wprowadzanego mięsa i innych produktów pochodzenia zwierzęcego do obrotu.

W 2018 roku realizowany był plan badań kontrolnych w kierunku pozostałości chemicznych i biologicznych w tkankach zwierząt żywych, produktach spożywczych pochodzenia zwierzęcego, w paszach i w wodzie przeznaczonej do pojenia zwierząt. Stwierdzono jeden wynik dodatni. Dochodzenie w celu ustalenia przyczyny przekroczenia substancji jest w toku. Dużym problemem w działaniu PIW Gniezno są braki kadrowe. W 2018 roku były 2 wakaty na stanowiska. Jedno stanowisko w zespole zdrowia i ochrony zwierząt a drugie w RDH. Pomimo prowadzonych naborów lekarze weterynarii nie zgłaszają się do pracy.

Część I – Ogólne informacje dotyczące Inspekcji Weterynaryjnej

1. Struktura Inspekcji Weterynaryjnej



1.1 Podstawowe zmiany w strukturze, w stosunku do roku poprzedniego

Brak Zastępcy PLW. Rolę tę pełni Starszy Inspektor Weterynaryjny ds. zdrowia i ochrony zwierząt.

Otrzymaliśmy dodatkowy etat w zespole zdrowia i ochrony zwierząt na RDH.

1.2 Zmiany na stanowiskach WLW i PLW w roku objętym sprawozdaniem

Nie dotyczy

2. Kadry Inspekcji Weterynaryjnej w województwie

2.1 Etaty w Inspekcji Weterynaryjnej

Wykaz etatów będących w dyspozycji IW.

JEDNOSTKA	STAN NA DZIEŃ 31.12 ROKU POPZEDNIEGO	STAN NA DZIEŃ 31.12 ROKU OBJĘTEGO SPRAWOZDANIEM			RÓŻNICA (kol. 3 - kol. 2)
		Łącznie	w tym:		
			Korpus służby cywilnej	Osoby nieobjęte mnożnikowymi systemami wynagrodzeń	
1	2	3	4	5	6
WIW (w tym ZHW z oddziałami terenowymi)					
PIW w Gnieźnie	11	12	12	0	1

2.2 Struktura zatrudnienia w województwie

Wykaz osób zatrudnionych (stan na dzień 31 grudnia 2018r.).

Jednostki organizacyjne Inspekcji Weterynaryjnej (stan na dzień 31.12)		Liczba jednostek organizacyjnych	Pracownicy Inspekcji Weterynaryjnej										
			Ogółem (kolumny od 3 do 10)	Lekarze weterynarii	Osoby z wykształceniem wyższym, innym niż weterynaryjne				Laboranci weterynaryjni, kontrolerzy san.-wet., oglądacze zwierząt i mięsa, trychinoskopisci)	Pozostali pracownicy			
					Prawnicy	Księgowi	Biologzy i mikrobiolodzy	inni					
0	1	2	3	4	5	6	7	8	9	10			
Ogółem (w. 2, 35, 58, 78)		1	1	10	3	0	2	0	3	0	1	1	
Powiatowe inspektoraty weterynarii - ogółem (w. 59, 62, 66, 67, 70, 72, 73, 76, z wyj. kol. 1)		58	1	10	3	0	2	0	3	0	1	1	
Kierownictwo		ogółem	59	x	1	1							
		zdrowia i ochrony zwierząt	60	x									
		bezpieczeństwa żywności	61	x									
zespół lub samodzielne stanowisko pracy do spraw	zdrowia i ochrony zwierząt	ogólna liczba osób	62	x	3	1			1		1		
		zdrowie zwierząt i zwalczanie chorób zakaźnych zwierząt	63	x		1							
		ochrona zwierząt	64	x					1				
		higiena materiału biologicznego	65	x							1		
	bezpieczeństwa żywności		66	x	1	1							
	pasz i utylizacji	ogólna liczba osób	67	x	2					2			
		pasze	68	x	1					1			

	uboczne produkty pochodzenia zwierzęcego	69	x	1					1			
finansowo-księgowych	ogólna liczba osób	70	x	2			2					
	księgowi	71	x	2			2					
obsługi prawnej		72	x									
administracyjnych	ogólna liczba osób	73	x	1								1
	kadry	74	x									
	informatyka	75	x									
odkazania		76	x									
Pracownie badania mięsa na obecność włośni metodą wytrawiania		77										

2.3 Osoby niebędące pracownikami Inspekcji Weterynaryjnej, wyznaczone do wykonywania określonych czynności

Osoby niebędące pracownikami IW, wyznaczone do wykonywania określonych czynności			Lekarze weterynarii wyznaczeni do wykonywania czynności innych niż pomocnicze		Lek. wet. wyznaczeni do czynności pomocniczych	Osoby niebędące lekarzami weterynarii, wyznaczone do czynności pomocniczych	
			ogółem	pracownicy Inspekcji Weterynaryjnej			
0			1	2	3	4	
Ogólna liczba osób wyznaczonych (stan na dzień 31.12)			1	18	0	1	13
urzędowi lekarze weterynarii wyznaczeni do	szczepień ochronnych lub badań rozpoznawczych		2	18	0	x	x
	sprawowania nadzoru nad miejscami gromadzenia zwierząt, skupu lub sprzedaży zwierząt, targowiskami oraz wystawami, pokazami lub konkursami zwierząt		3	12	0	x	x
	badania zwierząt umieszczanych na rynku, przeznaczonych do wywozu oraz wystawiania świadectw zdrowia		4	16	0	x	x
	sprawowania nadzoru nad ubojem zwierząt rzeźnych, w tym badania przed- i poubojowego, oceny mięsa i nadzoru nad przestrzeganiem przepisów o ochronie zwierząt w trakcie uboju		5	16	0	x	x

badania mięsa zwierząt łownych	6	11	0	x	x
sprawowania nadzoru nad rozbiorem, przetwórstwem lub przechowywaniem mięsa i wystawiania wymaganych świadectw zdrowia	7	0	0	x	x
sprawowania nadzoru nad punktami odbioru mleka, jego przetwórstwem oraz przechowywaniem produktów mleczarskich	8	0	0	x	x
sprawowaniem nadzoru nad wyładowywaniem ze statków rybackich i statków przetwórczych produktów rybołówstwa, nad obróbką, przetwórstwem i przechowywaniem tych produktów oraz ślimaków i żab,	9	0	0	x	x
sprawowanie nadzoru nad przetwórstwem i przechowywaniem jaj konsumpcyjnych i produktów jajecznych	10	0	0	x	x
pobierania próbek do badań	11	16	0	x	x
sprawowanie nadzoru nad sprzedażą bezpośrednią	12	0	0	x	x
badania laboratoryjnego mięsa na obecność włośni	13	13	0	x	x
przewodzenia kontroli urzędowych w ramach zwalczania chorób zakaźnych zwierząt	14	0	0	x	x

Liczba osób wyznaczonych przez poszczególnych PLW w województwie

JEDNOSTKA	STAN NA DZIEŃ 31.12 ROKU POPRZEDNIEGO	STAN NA DZIEŃ 31.12 ROKU OBJĘTEGO SPRAWOZDANIEM	RÓŻNICA
PIW w Gnieźnie	36	31	5
Województwo - ogółem			

Liczba umów z osobami/~~zakładami leczniczymi~~, rozwiązanych ze skutkiem natychmiastowym w roku objętym sprawozdaniem.

JEDNOSTKA	UMOWY z OSOBAMI				
	POWÓD ROZWIĄZANIA UMOWY				
	Możliwość zagrożenia dla zdrowia publicznego lub zwierząt	Nowywiązywanie się osoby z powierzonych jej czynności	Zaniechania w dokumentowaniu wykonywanych czynności	Zawieszenie lub utrata prawa wykonywania zawodu	Złożenie wniosku
PIW w Gnieźnie	0	0	0	0	1

Województwo					
..... - ogółem					

JEDNOSTKA	UMOWY z ZAKŁADAMI LECZNICZYMI				
	POWÓD ROZWIĄZANIA UMOWY				
	Możliwość zagrożenia dla zdrowia publicznego lub zwierząt	Niewywiązywanie się osoby z powierzonych jej czynności	Zainteresowanie w dokumentowaniu wykonywanych czynności	Zawieszenie lub utrata prawa wykonywania zawodu	Złożenie wniosku
PIW w Gnieźnie	0	0	0	0	0
Województwo - ogółem					

3. Szkolenia Inspekcji Weterynaryjnej w województwie wielkopolskim

3. Szkolenia Inspekcji Weterynaryjnej w województwie wielkopolskim powiat Gniezno

Tabela 7

Szkolenia	liczba szkoleń	liczba miejsc szkoleniowych wykorzystanych przez pracowników IW w województwie*		
		Gniezno		
		WIW	PIWy	Łącznie
Dla członków korpusu służby cywilnej				
1. Specjalistyczne (weterynaryjne, bezpieczeństwo żywności i pasz), w tym kaskadowe**, m.in. w ramach programu BTSF	6	0	6	6
2. Językowe	0	0	0	0
3. Pozostałe (miękkie, księgowo, informatyczne, BHP, obronne, kadrowe, służba przygotowawcza, informacje niejawne, itp.)	5	0	5	5
Dla osób spoza korpusu sc	0	0	0	0
ŁĄCZNIE:	11	0	11	11

Tabela 8

Liczba osób uczestniczących w szkoleniach***			
	WIW	PIWy	Łącznie
Członkowie korpusu sc		5	5
Pracownicy spoza korpusu sc		0	0
ŁĄCZNIE:		5	5

Tabela 9

Szkolenia dla lekarzy wyznaczonych zorganizowanych w województwie	
Liczba przeprowadzonych szkoleń	0
Liczba miejsc szkoleniowych wykorzystanych przez lekarzy wyznaczonych w województwie*	0
Liczba lekarzy wyznaczonych uczestniczących w szkoleniach***	0

*Należy wskazać liczbę wykorzystanych miejsc szkoleniowych na wszystkich szkoleniach, np. jeżeli dana osoba uczestniczyła w więcej niż jednym szkoleniu, należy policzyć ją kilka razy.

**W statystykach należy uwzględnić szkolenia kaskadowe, m.in. przeprowadzone przez uczestników szkoleń BTSF w ramach procedury GLW o przekazywaniu wiedzy oraz inne szkolenia kaskadowe wynikające z zaleceń GLW.

***Daną osobę należy uwzględnić tylko raz, nawet jeżeli uczestniczyła w więcej niż jednym szkoleniu.

Zbiorcze zestawienie szkoleń specjalistycznych (weterynaryjnych, z bezpieczeństwa żywności oraz pasz), w tym kaskadowych dla członków korpusu służby cywilnej

Tabela 10

Lp.	TYTUŁ	PODMIOT PROWADZĄCY	LICZBA PRZESZKOLONYCH PRACOWNIKÓW		
			WIW	PIWy	Łącznie
1	Działanie IW woj. wlkp. w czasie sytuacji kryzysowej w przypadku wystąpienia ASF	WIW Poznań	0	1	1

2	Aktualne problemy w hodowli bydła i możliwości ich rozwiązywania	UP Poznań	0	1	1
3	Czy bioasekuracja zatrzyma wirus - o współpracy służb weterynaryjnych z przetwórcami.	Wielkopolska Izba Rzemieślnicza w Poznaniu	0	1	1
4	Krajowy program urzędowej kontroli w zakresie bezpieczeństwa pasz	PIWet Puławy	0	1	1
5	Pobieranie prób do badań w kierunku ASF	WIW Poznań	0	1	1
6	Obsługa Centralnej Bazy Danych Koniowatych	Polski Związek Hodowców Koni ul. Koszykowa 60-62/16 00-673 Warszawa	0	1	1

Zbiornicze zestawienie szkoleń językowych dla członków korpusu służby cywilnej

Tabela 11

Lp.	TYTUŁ	PODMIOT PROWADZĄCY	LICZBA PRZESZKOLONYCH PRACOWNIKÓW		
			WIW	PIWy	Łącznie
1				0	

Zbiornicze zestawienie pozostałych szkoleń (miękkie, księgowo, informatyczne, BHP, obronne, kadrowe, służba przygotowawcza, informacje niejawnie, itp.) dla członków korpusu służby cywilnej

Lp.	TYTUŁ	PODMIOT PROWADZĄCY	LICZBA PRZESZKOLONYCH PRACOWNIKÓW		
			WIW	PIWy	Łącznie
1	Nowe zasady rachunkowości w IW oraz dostosowanie polityki rachunkowości po zmianach przepisów	Platforma Edukacyjna Project System ul. Mazowiecka 28U 96-100 Skierniewice	0	1	1
2	Nowelizacja przepisów o ochronie danych osobowych - praktyczne aspekty stosowania RODO oraz nowej ustawy o ochronie danych osobowych.	PRESSCOM Sp. z o. o. ul. Kościuszki 29 50-011 Wrocław	0	1	1
3	Służba przygotowawcza w służbie cywilnej	Centrum Szkoleniowe ul. Broniewskiego 4c/8	0	1	1

		66-400 Gorzów Wlkp.			
4	Sprawozdania finansowe i zamknięcie roku 2018 w IW po zmianach przepisów prawa.	Platforma Edukacyjna Project System ul. Mazowiecka 28U 96-100 Skierniewice	0	1	1
5	Prewencja wypadkowa i koszty bezpieczeństwa pracy.	Instytut Technologii Szkoleniowej ul. Gazownicza 5/1 43-300 Bielsko Biała	0	1	1

Zbiornicze zestawienie szkoleń dla osób spoza korpusu służby cywilnej

Lp.	TYTUŁ	PODMIOT PROWADZĄCY	LICZBA PRZESZKOLONYCH PRACOWNIKÓW		
			WIW	PIWy	Łącznie
1					

Zbiornicze zestawienie szkoleń dla lekarzy wyznaczonych zorganizowanych w województwie wielkopolskim powiat Gniezno *(nazwa województwa)*

Tabela 14

LP	TYTUŁ	PODMIOT PROWADZĄCY	LICZBA PRZESZKOLONYCH LEKARZY WYZNACZONYCH	SPOSÓB WYKORZYSTANIA ZDOBYTEJ WIEDZY
1.	ASF- sytuacja epizootyczna w kraju, objawy choroby i jej zwalczanie	PIW Gniezno	15	W codziennej pracy
2.	ASF- procedury pobierania próbek przez myśliwych	PIW Gniezno	9	
3.	ASF i HPAI – zagrożenie i zasady bioasekuracji	PIW Gniezno	14	
4.	ASF - zasady bioasekuracji podczas wizyt w gospodarstwach rolnych utrzymujących świnię	PIW Gniezno	14	

Zbiornicze zestawienie osób, które ukończyły specjalizację weterynaryjną w 2018 roku****

W 2018 roku 0 pracowników IW w województwie wielkopolskim powiat Gniezno *(nazwa województwa)* ukończyło specjalizację weterynaryjną z następujących zakresów:

Tabela 15

Lp.	TYTUŁ SPECJALIZACJI	UCZELNIA	LICZBA PRACOWNIKÓW, KTÓRZY UZYSKALI DYPLOM SPECJALISTY		
			WIW	PIWy	Łącznie
1.					

*****Zakresy specjalizacji weterynaryjnych określono w rozporządzeniu Ministra Rolnictwa i Gospodarki Żywnościowej z dnia 28 listopada 1994 r. w sprawie trybu i szczegółowych zasad uzyskania tytułu specjalisty przez lekarza weterynarii (Dz. U. Nr 131, poz. 667 z późn. zm.).

4. Finansowanie Inspekcji Weterynaryjnej w województwie

Wykonanie budżetu Inspekcji Weterynaryjnej w województwie

w roku 2018.

Tabela 16

JEDNOSTKA	DOCHODY BUDŻETOWE			Procent wykonania (2:1)
	Planowane (wg ustawy budżetowej na rok 2017)	Wykonane na 31.12.2017 r.	Należności *)	
	1	2	3	4
GIW - rozdz. 01021				0
GrIW - rozdz. 01035				0
WIW - rozdz. 01033				
PIW na terenie województwa - rozdz. 01034	1 541 000,00	2 525 651,66	85 292,95	166,82%
IW na terenie województwa - łącznie				
OGÓLEM	1 541 000,00	2 525 651,66	85 292,95	166,82%

*w powyższej tabeli prosze uwzględnić należności - według stanu na 31.12.2017 r. nieuregulowane

Tabela 17. Finansowanie zadań Inspekcji Weterynaryjnej w 2018 r.

JEDNOSTKI	Plan po zmianach (środki otrzymane)				Wykonanie wydatków						Zobowiązania
	Plan po zmianach	w tym			wykonanie OGÓŁEM (ustawa + rezerwy celowe)		w tym				
		Ogółem (ustawa+ rezerwy celowe)	ustawa budżetowa	Rezerwa celowa na zwalczanie chorób zakaźnych zwierząt – pozycja 12			Rezerwy inne, w tym rezerwy celowe	Rezerwa celowa na zwalczanie chorób zakaźnych zwierząt – pozycja 12		Rezerwy inne, w tym rezerwy celowe	
	w zł	w zł	w zł	w zł	w zł	%	w zł	%	w zł	%	
1	2	3	4	5	6 (5:1)	7	8 (7:3)	9	10 (9:4)	11	
rozdział 01021 GIW + rozdział 01079 GIW						#DZIEL/0!		#DZIEL/0!		0	
rozdział 01022 razem, w tym:											
rozdział 01022 WIW											
rozdział 01022 PIW											
rozdział 01022 GrIW	460451,00	60151,00	400300,00	-	451858,66	98,13	391707,66	97,85	-	0,00	0,00
rozdział 01035 GrIW											
rozdział 01033 WIW											

rozdział 01034 PIW	3456763,00	2573763,00	197000,00	686000,00	3424009,25	99,05	197000,00	100	653720,00	95,29	167661,82
OGÓŁEM	3917214,00	2633914,00	597300,00	686000,00	3875867,91	98,94	588707,66	98,56	653720,00	95,29	167661,82

*w powyższej tabeli prosze uwzględnić wszystkie zobowiązania

Część II – Realizacja zadań Inspekcji Weterynaryjnej na terenie województwa, w roku objętym sprawozdaniem

1. Nadzór nad ochroną zdrowia zwierząt

Realizacja kontroli urzędowych w obszarze ochrony zdrowia zwierząt

Tabela 1

JEDNOSTKA	KONTROLE PLANOWANE				
	Liczba kontroli planowanych	Liczba kontroli zrealizowanych	Przyczyny braku realizacji kontroli planowanych		
			Zaprzestanie lub zawieszenie prowadzenia działalności przez podmioty	Niewystarczające zasoby kadrowe	Konieczność wykonania kontroli nieplanowanych
PIW	393	365	4	0	24

Tabela 2

JEDNOSTKA	KONTROLE POZAPLANOWE
PIW	83

Wyniki kontroli urzędowych w obszarze ochrony zdrowia zwierząt

Tabela 3

L.P	RODZAJE STWIERDZONYCH NARUSZEŃ(<i>proszę wymienić poszczególne kategorie</i>)	LICZBA PODMIOTÓW			DZIAŁANIA PODJĘTE W WYNIKU PRZEPROWADZON EJ KONTROLI (liczba)		
		Łącznie	Podmioty, w których dany rodzaj naruszenia stwierdzono 1 raz w roku objętym sprawozdaniem	Podmioty, w których dany rodzaj naruszenia stwierdzono kilkakrotnie w roku objętym sprawozdaniem	Decyzja administracyjna	Kary pieniężne	Skierowanie do organów ścigania
1	Brak wydzielonego miejsca do przechowywania środków dezynfekcyjnych, brak zabezpieczenia przed dostępem osób niepowołanych						
2	Brak środków dezynfekcyjnych w ilości niezbędnej do przeprowadzania bieżącej dezynfekcji	6	6				
3	Brak wydzielonego miejsca do składowania obornika						
4	Brak właściwego miejsca do przetrzymywania produktów leczniczych weterynaryjnych, brak zabezpieczenia przed dostępem osób niepowołanych						
5	Brak mat dezynfekcyjnych w liczbie zapewniającej zabezpieczenie wejść i wjazdów do gospodarstwa w przypadku wystąpienia zagrożenia epizootycznego	18	18				
6	Brak zabezpieczenia budynków przed dostępem zwierząt innych niż utrzymywane w gospodarstwie	1	1				
7	Brak tablic	13	13				

	ostrzegawczych z napisem „Osobom nieupoważnionym wstęp wzbroniony” przy wejściach do budynków, w których utrzymywane są zwierzęta						
8	Brak odpowiedniej czystości budynków	1	1				
9	Brak szczepienia psów przeciwko wściekliznie						
10.	Naruszenie przepisów dotyczących zasad wprowadzania zwierząt lub produktów ze zwierząt na rynek						
11.	Podejrzenie chorób zakaźnych zwierząt						
13	Kupno/sprzedaż świń bez wymaganego świadectwa	1	1				
14	Kupno/sprzedaż świń nieoznakowanych	1	1				

W wyniku stwierdzenia naruszenia prawodawstwa weterynaryjnego nałożone zostały 24 mandaty karne na sumę 3.150,00 zł.

Liczba wykonanych badań monitoringowych (kontrolnych) w kierunku poszczególnych jednostek chorobowych

Tabela 4

Nazwa choroby	Gatunek	Liczba przebadanych stad	Liczba przebadanych zwierząt
Pryszczycza	Bydło	10	10
	Świnie	0	0
Choroba pęcherzykowa świń	Świnie	10	10
Klasyczny pomór świń	Świnie	15	15
	Dziki	6	6
TSE (BSE/Scrapie)	Bydło	0	124
	Owce	0	22
	Kozy	0	7
Gruźlica bydła	Bydło	422	12121

Bruceleza bydła	Bydło	177	3581
Bruceleza kóz i owiec	Owce i kozy	0	0
Enzootyczna białaczka bydła	Bydło	179	3622
Wścieklizna lisów wolno żyjących	Lisy	x	4
Choroba niebieskiego języka	Bydło	4	26
	Owce	1	2
IBR/IPV	Bydło	14	14
Gorączka Q	Bydło	1	10
	Owce i kozy	1	4

W 2018 r. na terytorium województwa wystąpiły następujące choroby zakaźne zwierząt podlegające obowiązkowi zwalczania*:

Tabela 5

NAZWA CHOROBY	LICZBA OGNISK	LICZBA CHORYCH LUB ZAKAŻONYCH** ZWIERZĄT (w sztukach, jeżeli nie wskazano inaczej)	GATUNEK
-	0		

*-Wykaz chorób został określony w załączniku II do ustawy z dnia 11 marca 2004 r. o ochronie zdrowia zwierząt oraz zwalczaniu chorób zakaźnych zwierząt

** - w zależności od choroby

W 2018 r. na terytorium województwa wystąpiły następujące choroby zakaźne zwierząt podlegające obowiązkowi rejestracji*:

Tabela 6

NAZWA CHOROBY	LICZBA OGNISK	LICZBA CHORYCH LUB ZAKAŻONYCH** ZWIERZĄT (w sztukach, jeżeli nie wskazano inaczej)	GATUNEK
Gorączka Q	1	2	Bydło

*-Wykaz chorób został określony w załączniku III do ustawy z dnia 11 marca 2004 r. o ochronie zdrowia zwierząt oraz zwalczaniu chorób zakaźnych zwierząt

** - w zależności od choroby

W celu likwidacji wścieklizny u lisów wolno żyjących, corocznie wojewódzcy lekarze weterynarii przeprowadzają akcje szczepień tych zwierząt przeciwko wściekliznie na terenie administrowanych przez nich województw. Podczas szczepienia lisów w roku 2018 na terenie województwa przeprowadzono akcji szczepienia lisów wolno żyjących. Wyłożono następującą liczbę dawek szczepionki:

Tabela 7

	Całkowita liczba dawek szczepionki	Liczba dawek szczepionki/km ²
Akcja wiosenna	0 ^{a)}	0
Akcja jesienna	0 ^{b)}	0

^{a)}w tym dawek otrzymano bezpłatnie;

^{b)}w tym dawek otrzymano bezpłatnie.

2. Nadzór nad identyfikacją i rejestracją zwierząt

Sprawując nadzór w zakresie identyfikacji i rejestracji zwierząt organy Inspekcji Weterynaryjnej:

1) mają w szczególności prawo do bezpośredniego dostępu do danych zawartych w rejestrze prowadzonym przez Polski Związek Hodowców Koni, Polskie Towarzystwo Kuce Sztetlandzkie w Imnie, Stowarzyszenie Hodowców i Użytkowników Kłusaków, Polski Związek Hodowców i Przyjaciół Wschodniopruskiego Konia Pochodzenia Trakeńskiego w Polsce oraz Polski Klub Wyścigów Konnych, dotyczących zwierząt z rodziny koniowatych, jak również do danych zawartych w rejestrze prowadzonym przez Agencję

Restrukturyzacji i Modernizacji Rolnictwa, dotyczącym zwierząt gospodarskich oznakowanych oraz do dokonywania korekt i uzupełnień w Centralnej Bazie Danych Systemu IRZ, a także do wprowadzania do rejestru zwierząt gospodarskich oznakowanych informacji o statusie epizootycznym siedzib stad;

2) przeprowadzają kontrole na miejscu w siedzibie stada, w zakresie oznakowania i rejestracji zwierząt, w szczególności wypełniania obowiązku prowadzenia księgi rejestracji i wyposażenia bydła oraz koniowatych w paszporty;

3) wojewódzki lekarz weterynarii właściwy ze względu na siedzibę podmiotu prowadzącego rejestr koniowatych może przeprowadzać kontrole w miejscu prowadzenia działalności przez Polski Związek Hodowców Koni, Polskie Towarzystwo Kuce Szetlandzkie w Imnie, Stowarzyszenie Hodowców i Użytkowników Kłusaków, Polski Związek Hodowców i Przyjaciół Wschodniopruskiego Konia Pochodzenia Trakeńskiego w Polsce oraz Polski Klub Wyścigów Konnych w zakresie prowadzenia zgodnie z przepisami prawa rejestrów koniowatych.

Zgodnie z rozporządzeniem Komisji (WE) nr 1082/2003 z dnia 23 czerwca 2003 r. ustanawiającym szczegółowe zasady w celu wykonania rozporządzenia (WE) nr 1760/2000 Parlamentu Europejskiego i Rady w zakresie minimalnego poziomu kontroli przeprowadzanych w ramach systemu identyfikacji i rejestracji bydła Inspekcja Weterynaryjna przeprowadza każdego roku kontrole 3% siedzib stad bydła w skali kraju.

Raport z kontroli identyfikacji i rejestracji w siedzibach stad zwierząt z gatunku bydło przeprowadzonych w 2018 r.

Tabela 8

1 . Ogólne informacje o zwierzętach i kontrolach	
Łączna liczba siedzib stad zarejestrowanych na terytorium Polski na początku okresu sprawozdawczego	
Łączna liczba objętych kontrolą siedzib stad siedzib stad w okresie sprawozdawczym	35
Łączna liczba zwierząt według stanu rejestracji na terytorium Polski na początku okresu sprawozdawczego	
Łączna liczba zwierząt objętych kontrolą w okresie sprawozdawczym	3827

2. Niezgodność z rozporządzeniem (WE) nr 1760/2000.	
Siedziby stad, w których stwierdzono niezgodność	9

3. Sankcje nałożone zgodnie z rozporządzeniem Komisji (WE) nr 494/98	Zwierzęta objęte sankcjami	Siedziby stad objęte sankcjami
Ograniczenia przewozu pojedynczych zwierząt	0	0
Ograniczenia przewozu wszystkich zwierząt z danej siedziby stada	0	0
Zabicie zwierząt	0	0

Raport z kontroli identyfikacji i rejestracji w siedzibach stad zwierząt z gatunków owce i kozy przeprowadzonych w 2018r.

Zgodnie z rozporządzeniem Komisji (WE) nr 1505/2006 z dnia 11 października 2006 r. wdrażającym rozporządzenie Rady (WE) nr 21/2004 w zakresie minimalnego poziomu kontroli prowadzonych w związku z identyfikacją i rejestrowaniem owiec i kóz, Inspekcja Weterynaryjna przeprowadza kontrole 3% siedzib stad owiec i kóz oraz 5% pogłowia zwierząt z ww. gatunków każdego roku w skali kraju.

Tabela 9

1 . Ogólne informacje o siedzibach stad, zwierzętach i kontrolach	
Łączna liczba siedzib stad zarejestrowanych na terytorium Polski na początku roku okresu sprawozdawczego	
Łączna liczba objętych kontrolą siedzib stad w roku okresu sprawozdawczego	5
Łączna liczba zwierząt zarejestrowanych na terytorium Polski na początku roku okresu sprawozdawczego	

Łączna liczba objętych kontrolą zwierząt w siedzibach stad w okresie sprawozdawczym	150
---	-----

2. Stwierdzone niezgodności.	
Liczba siedzib stad, w których stwierdzono niezgodność	2

3. Nałożone kary	
Liczba siedzib stad, na które nałożono kary	0

Realizacja kontroli urzędowych w obszarze identyfikacji i rejestracji zwierząt (bydło, owce, kozy, świnie, konie)

Tabela 10

JEDNOSTKA IW	KONTROLE PLANOWANE					
	Liczba kontroli planowanych	Liczba kontroli zrealizowanych	Przyczyny braku realizacji kontroli planowanych			
			Zaprzestanie lub zawieszenie prowadzenia działalności przez podmioty	Niewystarczające zasoby kadrowe	Konieczność wykonania kontroli nieplanowanych	Konieczność wykonywania dodatkowych zadań
PIW Gniezno	40	40				

JEDNOSTKA IW	KONTROLE POZAPLANOWE (Liczba przeprowadzonych kontroli)
PIW Gniezno	80

3. Nadzór nad ochroną zwierząt

Ważnym elementem działalności i realizacji przez Inspekcję Weterynaryjną zadań ustawowych jest prowadzony przez nią nadzór nad przestrzeganiem przepisów o ochronie zwierząt.

Inspekcja Weterynaryjna na mocy ustawy z dnia 21 sierpnia 1997 r. o ochronie zwierząt pełni nadzór nad przestrzeganiem ww. przepisów w odniesieniu do wszystkich miejsc przebywania zwierząt. Regularnym kontrolom podlegają podmioty prowadzące działalność nadzorowaną w rozumieniu ustawy z dnia 11 marca 2004 r. o ochronie zdrowia zwierząt oraz zwalczaniu chorób zakaźnych zwierząt., natomiast pozostałe miejsca utrzymania zwierząt podlegają kontrolom doraźnym.

Inspekcja Weterynaryjna kontroluje gospodarstwa utrzymujące zwierzęta, sprawdzając przestrzeganie przepisów o ochronie zwierząt, ze szczególnym uwzględnieniem gospodarstw utrzymujących świnie, cielęta i kury nieśne.

Raport z kontroli gospodarstw utrzymujących zwierzęta gospodarskie

Tabela 11

System utrzymania	Kury nioski				Cielęta	Świnie	Brojlery
	Wolny wybieg	Ściółka	Kl. Wzbogacone	Kl. niewzbogacone			
Liczba gospodarstw	2		1		1344	1763	15
Liczba skontrolowanych gospodarstw	2		1		59	72	13
Liczba gospodarstw w których stwierdzono nieprawidłowości	0		0		3	20	4
Liczba stwierdzonych nieprawidłowości dotyczących:							
personelu							
dozoru właścicielskiego							
prowadzenia rejestrów					1	1	
swobody ruchu							

wystarczającej przestrzeni								
budynków i pomieszczeń					1			4
minimalnego oświetlenia								
powierzchni podłogi								
materiału manipulacyjnego								
sprzętu								
paszy, wody i innych					1	21		
poziomu hemoglobiny								
paszy bogatej we włókno								
okaleczeń								
metod chowu								
Suma stwierdzonych nieprawidłowości					3	22		8

	Bydło z wyj. cieląt	Owce	Kozy	Kury z wyjątkiem niosek brojlerów	Ptaki bezgrzebieńniowe	Kaczki	Gęsi	Zwierzęta futerkowe	Indyki	Inne
Liczba gospodarstw	1343	22	38		1	9	7	20	2	
Liczba skontrolowanych gospodarstw	78	2	2		0	1	0	19	0	
Liczba gospodarstw w których stwierdzono nieprawidłowości	22							2		
Liczba stwierdzonych nieprawidłowości dotyczących:										

personelu										
dozoru właścicielskiego										
prowadzenia rejestrów	1									
swobody ruchu										
budynków i pomieszczeń								2		
sprzętu	1									
paszy, wody i innych	20									
okaleczeń										
metod chowu										
Suma stwierdzonych nieprawidłowości	22							2		

W zakresie nadzoru nad przestrzeganiem przepisów o ochronie zwierząt w transporcie, Inspekcja Weterynaryjna prowadzi rejestry przewoźników oraz środków transportu zatwierdzonych do długotrwałego transportu, a także przeprowadza kontrole załadunku oraz rozładunku zwierząt, podczas transportu drogowego, w miejscach docelowych, w punktach skupu, miejscach wysyłki, punktach kontroli i punktach przeładunku. Kontrole muszą obejmować odpowiednią liczbę zwierząt transportowanych każdego roku.

Roczny raport z kontroli środków transportu wykorzystywanych do przewozu zwierząt pod względem dobrostanu zwierząt.

Rodzaje niedyskryminujących kontroli przeprowadzonych na podstawie art. 27 ust. 1 rozporządzenia (WE) nr 1/2005.

Tabela 12

Województwo:	Gniezno	Rok:		2018			
		Bydło	Świnie	Owce/kozy	Koniowate	Drób i zającowate	Pozostałe gatunki
Sekcja A							
Liczba przeprowadzonych kontroli							
1. W miejscu wyjazdu/miejsce przeznaczenia - rzeźni							
1a. W miejscu wyjazdu (gospodarstwo, miejsce gromadzenia) w przypadku przesyłek wprowadzanych do handlu wewnątrzwspólnotowego lub wywozu do krajów trzecich	3				3	8	6
1b. W rzeźni (miejsce przeznaczenia)		121					
2. Pozostałe kontrole							
2a. W gospodarstwie (miejsce przeznaczenia)					1		
2b. W obrocie krajowym (targi, punkty skupu, pokazy, wystawy, konkursy)	14			9			
2c. W punktach kontroli oraz miejscach transferowych							
2d. Pozostałe kontrole przeprowadzone samodzielnie lub wspólnie z policją, ITD, strażą graniczną							
Sekcja B							
Liczba zwierząt, środków transportu oraz dokumentacji, poddanych kontroli							
Liczba zwierząt							
1a. W miejscu wyjazdu (gospodarstwo, miejsce gromadzenia) w przypadku przesyłek wprowadzanych do handlu wewnątrzwspólnotowego lub wywozu do krajów trzecich	12				24	32050	6
1b. W rzeźni (miejsce przeznaczenia)		10178					
2a. W gospodarstwie (miejsce przeznaczenia)	47	550			5	23200	
2b. W obrocie krajowym (targi, punkty skupu, pokazy, wystawy, konkursy)	61			138			
2c. Podczas transportu – w punktach kontroli oraz miejscach transferowych							
2d. Podczas transportu – pozostałe kontrole przeprowadzone samodzielnie lub wspólnie z policją, ITD, strażą graniczną							
Liczba środków transportu							

1a. W miejscu wyjazdu (gospodarstwo, miejsce gromadzenia) w przypadku przesyłek wprowadzanych do handlu wewnątrzwspólnotowego lub wywozu do krajów trzecich	3			3	8	
1b. W rzeźni (miejsce przeznaczenia)		121				
2a. W gospodarstwie (miejsce przeznaczenia)	5	4		1	2	
2b. W obrocie krajowym (targi, punkty skupu, pokazy, wystawy, konkursy)	14		9			
2c. Podczas transportu – w punktach kontroli oraz miejscach transferowych						
2d. Podczas transportu – pozostałe kontrole przeprowadzone samodzielnie lub wspólnie z policją, ITD, strażą graniczną						
Liczba skontrolowanej dokumentacji						
1a. W miejscu wyjazdu (gospodarstwo, miejsce gromadzenia) w przypadku przesyłek wprowadzanych do handlu wewnątrzwspólnotowego lub wywozu do krajów trzecich	3			3	8	6
1b. W rzeźni (miejsce przeznaczenia)		121				
2a. W gospodarstwie (miejsce przeznaczenia)	5	4				
2b. W obrocie krajowym (targi, punkty skupu, pokazy, wystawy, konkursy)	14		9			
2c. Podczas transportu – w punktach kontroli oraz miejscach transferowych						
2d. Podczas transportu – pozostałe kontrole przeprowadzone samodzielnie lub wspólnie z policją, ITD, strażą graniczną						
3. Po zakończeniu transportu (liczba skontrolowanych dzienników podróży lub wydruków z systemu nawigacji satelitarnej)	5	4		1	2	

Kategoria i liczba przypadków uchybienia przepisom rozporządzenia (WE) nr 1/2005 wykrytych w trakcie niedyskryminujących kontroli przewidzianych w art. 27 ust. 1 tego rozporządzenia (cz.1)

Tabela 13

Kategoria uchybień	Bydło							Świnie							Owce/kozy						
	1a	1b	2a	2b	2c	2d	3	1a	1b	2a	2b	2c	2d	3	1a	1b	2a	2b	2c	2d	3
Zdolność zwierząt do transportu																					
Praktyka stosowana w zakresie transportu; przydzielona przestrzeń, wysokość																					
Środki transportu i dodatkowe przepisy dotyczące statków transportujących zwierzęta lub kontenerowców oraz dotyczące długotrwałych przewozów																					
Pojenie i karmienie, czas trwania podróży oraz okresy odpoczynku																					
Dokumentacja																					
Inne uchybienia																					
Łączna liczba uchybień	0	0	0	0	0	0	0	0	0	0	0	0	0	0	0	0	0	0	0	0	0

Kategoria i liczba przypadków uchybienia przepisom rozporządzenia (WE) nr 1/2005 wykrytych w trakcie niedyskryminujących kontroli przewidzianych w art. 27 ust. 1 tego rozporządzenia (cz.2)

Tabela 14

Kategoria uchybień	Koniowate							Drób i zającowate							Pozostałe gatunki						
	1a	1b	2a	2b	2c	2d	3	1a	1b	2a	2b	2c	2d	3	1a	1b	2a	2b	2c	2d	3
Zdolność zwierząt do transportu																					
Praktyka stosowana w zakresie transportu; przydzielona przestrzeń, wysokość																					
Środki transportu i dodatkowe przepisy dotyczące statków transportujących zwierzęta lub kontenerowców oraz dotyczące długotrwałych przewozów																					
Pojenie i karmienie, czas trwania podróży oraz okresy odpoczynku																					
Dokumentacja																					
Inne uchybienia																					
Łączna liczba uchybień	0	0	0	0	0	0	0	0	0	0	0	0	0	0	0	0	0	0	0	0	0

Kategoria i liczba działań podjętych przez właściwy organ w następstwie wykrycia przypadków uchybienia przepisom rozporządzenia (WE) nr 1/2005 (cz. 1)

Tabela 15

Podjęte działania	Bydło							Świnie							Owce/kozy						
	1a	1b	2a	2b	2c	2d	3	1a	1b	2a	2b	2c	2d	3	1a	1b	2a	2b	2c	2d	3
A. Nałożone kary	0	0	0	0	0	0	0	0	0	0	0	0	0	0	0	0	0	0	0	0	0
B. Egzekwowanie przepisów i wymiana informacji	0	0	0	0	0	0	0	0	0	0	0	0	0	0	0	0	0	0	0	0	0

Kategoria i liczba działań podjętych przez właściwy organ w następstwie wykrycia przypadków uchybienia przepisom rozporządzenia (WE) nr 1/2005 (cz. 2)

Podjęte działania	Koniowate							Drób i zającowate							Pozostałe gatunki						
	1a	1b	2a	2b	2c	2d	3	1a	1b	2a	2b	2c	2d	3	1a	1b	2a	2b	2c	2d	3
A. Nałożone kary	0	0	0	0	0	0	0	0	0	0	0	0	0	0	0	0	0	0	0	0	0
B. Egzekwowanie przepisów i wymiana informacji	0	0	0	0	0	0	0	0	0	0	0	0	0	0	0	0	0	0	0	0	0

Powiatowi lekarze weterynarii przeprowadzili łącznie w omawianym okresie 3 kontrole rzeźni bydła, świń, owiec, kóz i domowych zwierząt jednokopytnych oraz 0 kontroli rzeźni drobiu pod względem dobrostanu zwierząt. W trakcie kontroli uchybienia stwierdzone zostały w 1 podmieście, w tym w 1 przypadku dotyczących rzeźni bydła, świń, owiec, kóz i domowych zwierząt oraz w 0 przypadkach dotyczących rzeźni drobiu.

Roczny raport z kontroli rzeźni pod względem dobrostanu zwierząt

Tabela 16

Okres sprawozdawczy:		2018		Gniezno				
Liczba zatwierdzonych rzeźni na terytorium kraju:				2				
Liczba skontrolowanych rzeźni na terytorium kraju:				2				
Liczba kontroli przeprowadzanych na terytorium kraju::				3				
Liczba rzeźni, w których stwierdzono nieprawidłowości na terytorium kraju::				1				
Liczba rzeźni na terenie województwa, w których stwierdzono ponownie te same nieprawidłowości:				0				
Liczba rzeźni poddawanych rekontroli, w których stwierdzono nieprawidłowości na terytorium kraju::				1				
Lp.	Rodzaj stwierdzonej nieprawidłowości (należy wpisać numer wraz z pełnym brzmieniem pozycji z listy kontrolnej SPIWET)	Liczba rzeźni, w których stwierdzono nieprawidłowość **	Liczba rzeźni, w których stwierdzono ponownie tą samą nieprawidłowość	Działania podjęte w związku ze stwierdzeniem nieprawidłowości				Liczba rzeźni rekontrolowanych, w których stwierdzono nieprawidłowości
				decyzja	zalecenia	kara pieniężna	wstrzymanie uboju	
				(wymienić***)				****
I. CZĘŚĆ OGÓLNA								
Ustawa z dnia 21 sierpnia 1997 roku o ochronie zwierząt								
1.								
2.								
II. CZĘŚĆ SZCZEGÓŁOWA								

Rozporządzenie Rady (WE) Nr 1099/2009 z dnia 24 września 2009 r. w sprawie ochrony zwierząt podczas ich uśmiercania 0

1.	<p>II. CZĘŚĆ SZCZEGÓŁOWA pkt 2</p> <p>"W zakładzie opracowano właściwe standardowe procedury operacyjne (art. 6)"</p>								
2.	<p>II. CZĘŚĆ SZCZEGÓŁOWA pkt 18</p> <p>"Podłoże wykonane i utrzymywane jest tak, aby minimalizować ryzyko potknięcia, upadku lub okaleczenia nóg zwierząt (RR 1099/2009 Załącznik II pkt. 2,5)"</p>								
	<p>II. CZĘŚĆ SZCZEGÓŁOWA pkt 39</p> <p>"Urządzenia używane do unieruchamiania zwierząt są konserwowane i kontrolowane zgodnie z instrukcjami producentów przez osoby przeszkolone specjalnie w tym celu. (RR 1099/2009 art. 9 ust.1)"</p>								
	<p>II. CZĘŚĆ SZCZEGÓŁOWA pkt 49</p> <p>"Urządzenia używane do ogłuszania zwierząt są konserwowane i kontrolowane zgodnie z instrukcjami producentów przez osoby przeszkolone specjalnie w tym celu. (RR 1099/2009 art. 9 ust.1)"</p>								
Ogólna liczba wydanych decyzji administracyjnych									0
Ogólna liczba wniosków o ukaranie									0
Liczba powiatowych inspektoratów weterynarii (PIW) skontrolowanych przez Wojewódzkiego Lekarza Weterynarii (WLW) w zakresie nadzoru									0

nad dobrostanem w rzeźni	
Liczba podmiotów (rzeźni) wizytowanych przez WLW w związku z nadzorem nad PIW	0
Liczba podmiotów (rzeźni), w przypadku których ocena WLW nie była zgodna z oceną PIW	0

Wyniki kontroli urzędowych w schroniskach dla zwierząt

Tabela 17

Rodzaj stwierdzonej nieprawidłowości	Liczba schronisk, w których stwierdzono nieprawidłowości	Liczba schronisk dla których zostały wydane decyzje administracyjne		Zgłoszenia do organów ścigania
		Nieprawidłowości/wstrzymanie przyjmowania nowych zwierząt	Wykreślenia z rejestru	
Zwierzętom nie zapewniono minimalnych warunków utrzymania (ochrona przed niekorzystnymi warunkami, legowisko, dostęp do wody i karmy, nadmierne zagęszczenie zwierząt)	0	0	0	0
Brak wydzielonych odpowiednich pomieszczeń w schronisku	0	0	0	0
Zły stan techniczny i sanitarny pomieszczeń	0	0	0	0
Brak pieca do spalania zwłok lub chłodni do przetrzymywania zwłok	0	0	0	0
Niewłaściwie prowadzona ewidencja lub dokumentacja	0	0	0	0
Niedostateczny sposób realizacji opieki lekarsko-weterynaryjnej przez schronisko (kastracje, sterylizacje, szczepienia)	0	0	0	0
Inne	0	0	0	0

4. Bezpieczna żywność pochodzenia zwierzęcego

Organy Inspekcji Weterynaryjnej odgrywają podstawową rolę w zakresie bezpieczeństwa produktów pochodzenia zwierzęcego. Pozyskiwanie, chów, wytwarzanie, oczyszczanie, ubój, rozbiór, przetwarzanie, pakowanie, przepakowywanie, przechowywanie lub transport to czynności składowe „produkcji”, nad którymi ma nadzór Inspekcja Weterynaryjna. Kontrole urzędowe są konieczne, w celu sprawdzenia, że podmioty działające na rynku spożywczym stosują się do przepisów w zakresie higieny i bezpieczeństwa żywności.

Nadzór nad produkcją żywności pochodzenia zwierzęcego

Tabela 18. Nadzór i stan sanitarny obiektów

Rodzaj obiektu		Liczba obiektów													
		nadzorowanych	skontrolowanych	w których stwierdzono niezgodności w odniesieniu do:											
				wymagań dotyczących pomieszczeń żywnościowych	wymagań dotyczących sprzętu i wyposażenia	zagospodarowania odpadów żywnościowych, UPPZ, w tym SRM	jakości wody	higieny osobistej pracowników i szkoleń	zabezpieczenia przed szkodnikami i ich zwalczania	zachowania łańcucha chłodniczego	obróbki cieplnej	wymagań dla opakowań i materiałów opakowaniowych	traceability i znakowania	systemu HACCP	specyficznych wymagań określonych 853/2004
0	1	2	3	4	5	6	7	8	9	10	11	12	13	14	
Razem (02, 32, 36)	01	464	124	0	1	0	0	0	0	0	0	0	0	0	0
Razem (03, 08, 15-26, 29-31)	02	7	7	0	0	0	0	0	0	0	0	0	0	0	
Razem (04-07)	03	1	1	0	0	0	0	0	0	0	0	0	0	0	
Chłodnie składowe wolnostojące (S 0)	04	1	1												
Statki chłodnie (S 0)	05														
Zakłady przepakowywania - niezależne (S 0)	06														
Rynki hurtowe - z wyłączeniem produktów rybołówstwa (S 0)	07														
Razem zakłady zatwierdzone, w których funkcjonują działy wymienione w 09 i/lub 10 i/lub 11 i/lub 12 i/lub 13 i/lub 14 i/lub 27 i/lub 28	08	4	4												

Zakłady zatwierdzone, w których funkcjonują działy wymienione w 09a i/lub 09b i/lub 09c i/lub 09d i/lub 09e i/lub 09f i/lub 09g	09	3	3		1										
-działy prowadzące ubój zwierząt gospodarskich kopytnych (S I)	09a	2	2		1										
-działy prowadzące rozbiór mięsa zwierząt gospodarskich kopytnych (S I)	09b	1	1												
-działy składujące w warunkach chłodniczych (S I)	09c														
-działy przetwórstwa mięsa zwierząt gospodarskich kopytnych (S VI)	09d	1	1												
-działy prowadzące produkcję MM i/lub MOM i/lub SWM z mięsa zwierząt gospodarskich kopytnych (S V)	09e														
-działy prowadzące produkcję tłuszczów zwierzęcych i skwarek (S XII)	09f	1	1												
-działy prowadzące obróbkę jelit, pęcherzy i żołądków (S XIII)	09g	2	2												
Zakłady zatwierdzone, w których funkcjonują działy wymienione w 10a i/lub 10b i/lub 10c i/lub 10d i/lub 10e	10	1	1												
-działy prowadzące ubój drobiu i/lub zajęczaków (S II)	10a														
-działy prowadzące rozbiór mięsa drobiowego i/lub zajęczaków (S II)	10b	1	1												
-działy składujące w warunkach chłodniczych (S II)	10c														
-działy przetwórstwa mięsa drobiowego i/lub zajęczaków (S VI)	10d														
-działy prowadzące produkcję MM i/lub MOM i/lub SWM z mięsa drobiowego i/lub zajęczaków (S V)	10e														
Zakłady zatwierdzone, w których funkcjonują działy wymienione w 11a i/lub 11b i/lub 11c i/lub	11														

11d i/lub 11e i/lub 11f																		
-działy prowadzące ubój zwierząt dzikich utrzymywanych w warunkach fermowych (S III)	11a																	
-działy prowadzące rozbiór mięsa zwierząt dzikich utrzymywanych w warunkach fermowych (S III)	11b																	
-działy składujące w warunkach chłodniczych	11c																	
-działy przetwórstwa mięsa zwierząt dzikich utrzymywanych w warunkach fermowych	11d																	
- działy prowadzące produkcję MM i/lub MOM i/lub SWM z mięsa zwierząt dzikich utrzymywanych w warunkach fermowych	11e																	
-działy prowadzące obróbkę jelit, żołądków i pęcherzy zwierząt dzikich utrzymywanych w warunkach fermowych	11f																	
Zakłady zatwierdzone, w których funkcjonują działy wymienione w 12a i/lub 12b i/lub 12c i/lub 12d	12																	
- dział obróbki dziczyzny	12a																	
- działy prowadzące rozbiór dziczyzny (S IV)	12b																	
-działy prowadzące przetwórstwo dziczyzny (S IV)	12c																	
- działy składujące w warunkach chłodniczych (S IV)	12d																	
Zakłady zatwierdzone prowadzące wyłącznie produkcję MM i/lub MOM i/lub SWM (S V)	13																	
Zakłady zatwierdzone prowadzące wyłącznie przetwórstwo mięsa (S VI)	14																	
Zakłady wysyłki - żywe mięczaki dwuskorupowe (S VII)	15																	
Zakłady oczyszczania żywe mięczaki dwuskorupowe	16																	

(S VII)															
Statki przetwórnice (S VIII)	17														
Statki zamrażalnie (S VIII)	18														
Rynki hurtowe i aukcje produktów rybołówstwa (S VIII)	19														
Zakłady zatwierdzone przetwórstwa produktów rybołówstwa (S VIII)	20														
Zakłady zatwierdzone przetwórstwa mleka (S IX)	21														
Punkty odbioru mleka (S IX)	22														
Zakłady pakowania jaj (S X)	23	2	2												
Zakłady produkcji jaj płynnych (S X)	24														
Zakłady zatwierdzone przetwórstwa jaj (S X)	25														
Zakłady przetwórcze - żabie udka i ślimaki (S XI)	26														
Zakłady zajmujące się wyłącznie tłuszczami zwierzęcymi i skwarkami (S XII)	27														
Zakłady prowadzące wyłącznie obróbkę jelit i/lub pęcherzy i/lub żołądków (S XIII)	28														
Zakłady odbierające surowce lub produkujące żelatynę (S XIV)	29														
Zakłady odbierające surowce lub produkujące kolagen (S XV)	30														
Zakłady produkujące wysoko rafinowany siarczan chondroityny, kwas hialuronowy, inne produkty z hydrolizowanych chrząstek, chitozan, glukozamina, podpuszczka, karuk i aminokwasy (S XVI)	31														
Razem (33, 34, 35)	32	1	0	0	0	0	0	0	0	0	0	0	0	0	0

Zakłady produkujące na rynek krajowy ²⁾ , w których funkcjonują działy 33a lub 33b lub 33c	33	1	0												
-działy prowadzące ubój zwierząt gospodarskich kopytnych	33a														
-działy prowadzące rozbiór mięsa zwierząt gospodarskich kopytnych	33b														
-działy prowadzące produkcję MM lub MOM lub SWM z mięsa zwierząt gospodarskich kopytnych	33c	1	0												
Zakłady produkujące na rynek krajowy ²⁾ , w których funkcjonują działy 34a lub 34b lub 34c	34														
-działy prowadzące ubój drobiu	34a														
-działy prowadzące rozbiór mięsa drobiowego i/lub zajęczaków	34b														
-działy prowadzące produkcję MM i/lub MOM i/lub SWM z mięsa drobiowego i/lub zajęczaków	34c	1	0												
Zakłady produkujące na rynek krajowy ²⁾ , w których funkcjonują działy 35a lub 35b lub 35c	35														
-działy prowadzące ubój zwierząt dzikich utrzymywanych w warunkach fermowych	35a														
-działy prowadzące rozbiór mięsa zwierząt dzikich utrzymywanych w warunkach fermowych, z wyłączeniem zajęczaków	35b														
-działy prowadzące produkcję MM i/lub MOM i/lub SWM z mięsa zwierząt dzikich utrzymywanych w warunkach fermowych, z wyłączeniem zajęczaków	35c														
Razem (37-52)	36	456	117	0	0	0	0	0	0	0	0	0	0	0	0
Zakłady wytwarzające żywność złożoną (roślinno-zwierzęcą)	37														

Zakłady konfekcjonujące lub przetwarzające miód i produkty pszczele	38														
Zakłady prowadzące składowanie produktów pochodzenia zwierzęcego bez wymagań temperaturowych	39														
Zakłady prowadzące działalność marginalną, lokalną i ograniczoną	40	9	9												
Statki rybackie (z wyłączeniem statków przetwórci, statków zamrażalni i statków chłodni)	41														
Fermy jaj konsumpcyjnych	42	3	3												
Punkty odbioru jaj	43														
Podmioty prowadzące transport produktów pochodzenia zwierzęcego, w tym mleka	44	13	11												
Podmioty zajmujące się obrotem lub pośrednictwem w obrocie produktami pochodzenia zwierzęcego, z wyłączeniem obrotu prowadzonego w ramach produkcji	45	13	2												
Punkty skupu dziczyzny	46	8	7												
Dzierżawcy i zarządcy obwodów łowieckich (koła łowieckie)	47	13	0												
Gospodarstwa produkcji mleka	48	240	66												
Rolniczy handel detaliczny ³	49	2	2												
Podmioty prowadzące sprzedaż bezpośrednią	50	154	17												
Zakłady będące gospodarstwami, na terenie których dokonuje się uboju zwierząt pochodzących z innych gospodarstw w celu pozyskania mięsa na użytek własny	51	1	0												
Inne	52														

1) Rozporządzenie (WE) nr 882/2004 Parlamentu Europejskiego i Rady z dnia 29 kwietnia 2004 r. w sprawie kontroli urzędowych przeprowadzanych w celu sprawdzenia zgodności z prawem paszowym i żywnościowym oraz regułami dotyczącymi zdrowia zwierząt i dobrostanu zwierząt (Dz. Urz. UE L 165 z 30.04.2004 r., str. 1, z późn. zm.)

2) Zakłady zatwierdzone korzystające z krajowych środków dostosowujących, o których mowa w art. 10 ust. 3 rozporządzenia (WE) nr 853/2004 Parlamentu Europejskiego i Rady z dnia 29 kwietnia 2004 r. ustanawiającego szczególne przepisy dotyczące higieny w odniesieniu do żywności pochodzenia zwierzęcego (Dz. Urz. UE L 139 z 30.04.2004, str. 55, z późn. zm.), w zakresie konstrukcji, rozplanowania i wyposażenia zakładu.

3) Zakłady zarejestrowane prowadzące rolniczy handel detaliczny, o którym mowa w art. 3 ust. 3 pkt 29b) ustawy z dnia 25 sierpnia 2006 r. o bezpieczeństwie żywności i żywienia (Dz. U. z 2017 r. poz. 149, z późn.zm.).

Tabela 19. Nadzór i stan sanitarny obiektów

Rodzaj obiektu		Liczba spraw rozstrzygniętych decyzjami administracyjnymi, wydanymi:								
		zgodnie z art. 54 ust.2 lit.a rozp.882/2004 ¹⁾	zgodnie z art. 54 ust.2 lit.b rozp.882/2004 ¹⁾	zgodnie z art. 54 ust.2 lit.c rozp.882/2004 ¹⁾	zgodnie z art. 54 ust.2 lit.d \ rozp.882/2004 ¹⁾	zgodnie z art. 54 ust.2 lit.e rozp.882/2004 ¹⁾	zgodnie z art. 54 ust.2 lit.f rozp.882/2004 ¹⁾	zgodnie z art. 54 ust.2 lit.g rozp.882/2004 ¹⁾	zgodnie z art. 54 ust.2 lit.h rozp.882/2004 ¹⁾	na podstawie przepisów ustawy o produktach pochodzenia zwierzęcego
0		15	16	17	18	19	20	21	22	23
Razem (02, 32, 36)	01	1	0	0	0	0	0	0	0	46
Razem (03, 08, 15-26, 29-31)	02	0	0	0	0	0	0	0	0	6
Razem (04-07)	03	0	0	0	0	0	0	0	0	0
Chłodnie składowe wolnostojące (S 0)	04									
Statki chłodnie (S 0)	05									
Zakłady przepakowywania - niezależne (S 0)	06									
Rynki hurtowe - z wyłączeniem produktów rybołówstwa (S 0)	07									
Razem zakłady zatwierdzone, w których funkcjonują działy wymienione w 09 i/lub 10 i/lub 11 i/lub 12 i/lub 13 i/lub 14 i/lub 27 i/lub 28	08									

Zakłady zatwierdzone, w których funkcjonują działy wymienione w 09a i/lub 09b i/lub 09c i/lub 09d i/lub 09e i/lub 09f i/lub 09g	09	1								6
-działy prowadzące ubój zwierząt gospodarskich kopytnych (S I)	09a	1								5
-działy prowadzące rozbiór mięsa zwierząt gospodarskich kopytnych (S I)	09b									1
-działy składujące w warunkach chłodniczych (S I)	09c									
-działy przetwórstwa mięsa zwierząt gospodarskich kopytnych (S VI)	09d									1
-działy prowadzące produkcję MM i/lub MOM i/lub SWM z mięsa zwierząt gospodarskich kopytnych (S V)	09e									
-działy prowadzące produkcję tłuszczów zwierzęcych i skwarek (S XII)	09f									1
-działy prowadzące obróbkę jelit, pęcherzy i żołądków (S XIII)	09g									
Zakłady zatwierdzone, w których funkcjonują działy wymienione w 10a i/lub 10b i/lub 10c i/lub 10d i/lub 10e	10									
-działy prowadzące ubój drobiu i/lub zajęczaków (S II)	10a									
-działy prowadzące rozbiór mięsa drobiowego i/lub zajęczaków (S II)	10b									
-działy składujące w warunkach chłodniczych (S II)	10c									
-działy przetwórstwa mięsa drobiowego i/lub zajęczaków (S VI)	10d									
-działy prowadzące produkcję MM i/lub MOM i/lub SWM z mięsa drobiowego i/lub zajęczaków (S V)	10e									

Zakłady zatwierdzone, w których funkcjonują działy wymienione w 11a i/lub 11b i/lub 11c i/lub 11d i/lub 11e i/lub 11f	11									
-działy prowadzące ubój zwierząt dzikich utrzymywanych w warunkach fermowych (S III)	11a									
-działy prowadzące rozbiór mięsa zwierząt dzikich utrzymywanych w warunkach fermowych (S III)	11b									
-działy składujące w warunkach chłodniczych	11c									
-działy przetwórstwa mięsa zwierząt dzikich utrzymywanych w warunkach fermowych	11d									
- działy prowadzące produkcję MM i/lub MOM i/lub SWM z mięsa zwierząt dzikich utrzymywanych w warunkach fermowych	11e									
-działy prowadzące obróbkę jelit, żołądków i pęcherzy zwierząt dzikich utrzymywanych w warunkach fermowych	11f									
Zakłady zatwierdzone, w których funkcjonują działy wymienione w 12a i/lub 12b i/lub 12c i/lub 12d	12									
- dział obróbki dziczyzny	12a									
- działy prowadzące rozbiór dziczyzny (S IV)	12b									
-działy prowadzące przetwórstwo dziczyzny (S IV)	12c									
- działy składujące w warunkach chłodniczych (S IV)	12d									
Zakłady zatwierdzone prowadzące wyłącznie produkcję MM i/lub MOM i/lub SWM (S V)	13									
Zakłady zatwierdzone prowadzące wyłącznie przetwórstwo mięsa (S VI)	14									

Zakłady wysyłki - żywe mięczaki dwuskorupowe (S VII)	15									
Zakłady oczyszczania żywe mięczaki dwuskorupowe (S VII)	16									
Statki przetwórnice (S VIII)	17									
Statki zamrażalnie (S VIII)	18									
Rynki hurtowe i aukcje produktów rybołówstwa (S VIII)	19									
Zakłady zatwierdzone przetwórstwa produktów rybołówstwa (S VIII)	20									
Zakłady zatwierdzone przetwórstwa mleka (S IX)	21									
Punkty odbioru mleka (S IX)	22									
Zakłady pakowania jaj (S X)	23									
Zakłady produkcji jaj płynnych (S X)	24									
Zakłady zatwierdzone przetwórstwa jaj (S X)	25									
Zakłady przetwórcze - żabie udka i ślimaki (S XI)	26									
Zakłady zajmujące się wyłącznie tłuszczami zwierzęcymi i skwarkami (S XII)	27									
Zakłady prowadzące wyłącznie obróbkę jelit i/lub pęcherzy i/lub żołądków (S XIII)	28									
Zakłady odbierające surowce lub produkujące żelatynę (S XIV)	29									
Zakłady odbierające surowce lub produkujące kolagen (S XV)	30									
Zakłady produkujące wysoko rafinowany siarczan chondroityny, kwas hialuronowy, inne produkty z hydrolizowanych chrząstek, chitozan, glukozamina, podpuszczka, karuk i aminokwasy (S XVI)	31									
Razem (33, 34, 35)	32	0	0	0	0	0	0	0	0	1
Zakłady produkujące na rynek krajowy ²⁾ , w których funkcjonują działy 33a lub 33b lub 33c	33									1

-działy prowadzące ubój zwierząt gospodarskich kopytnych	33a									
-działy prowadzące rozbiór mięsa zwierząt gospodarskich kopytnych	33b									
-działy prowadzące produkcję MM lub MOM lub SWM z mięsa zwierząt gospodarskich kopytnych	33c									1
Zakłady produkujące na rynek krajowy ²⁾ , w których funkcjonują działy 34a lub 34b lub 34c	34									
-działy prowadzące ubój drobiu	34a									
-działy prowadzące rozbiór mięsa drobiowego i/lub zajęczaków	34b									
-działy prowadzące produkcję MM i/lub MOM i/lub SWM z mięsa drobiowego i/lub zajęczaków	34c									
Zakłady produkujące na rynek krajowy ²⁾ , w których funkcjonują działy 35a lub 35b lub 35c	35									
-działy prowadzące ubój zwierząt dzikich utrzymywanych w warunkach fermowych	35a									
-działy prowadzące rozbiór mięsa zwierząt dzikich utrzymywanych w warunkach fermowych, z wyłączeniem zajęczaków	35b									
-działy prowadzące produkcję MM i/lub MOM i/lub SWM z mięsa zwierząt dzikich utrzymywanych w warunkach fermowych, z wyłączeniem zajęczaków	35c									
Razem (37-52)	36	0	0	0	0	0	0	0	0	39
Zakłady wytwarzające żywność złożoną (roślinno-zwierzęca)	37									

Zakłady konfekcjonujące lub przetwarzające miód i produkty pszczele	38									
Zakłady prowadzące składowanie produktów pochodzenia zwierzęcego bez wymagań temperaturowych	39									
Zakłady prowadzące działalność marginalną, lokalną i ograniczoną	40									2
Statki rybackie (z wyłączeniem statków przetwórci, statków zamrażalni i statków chłodni)	41									
Fermy jaj konsumpcyjnych	42									2
Punkty odbioru jaj	43									
Podmioty prowadzące transport produktów pochodzenia zwierzęcego, w tym mleka	44									3
Podmioty zajmujące się obrotem lub pośrednictwem w obrocie produktami pochodzenia zwierzęcego, z wyłączeniem obrotu prowadzonego w ramach produkcji	45									2
Punkty skupu dziczyzny	46									
Dzierżawcy i zarządcy obwodów łowieckich (koła łowieckie)	47									8
Gospodarstwa produkcji mleka	48									
Rolniczy handel detaliczny ³	49									1
Podmioty prowadzące sprzedaż bezpośrednią	50									21
Zakłady będące gospodarstwami, na terenie których dokonuje się uboju zwierząt pochodzących z innych gospodarstw w celu pozyskania mięsa na użytek własny	51									
Inne	52									

1) Rozporządzenie (WE) nr 882/2004 Parlamentu Europejskiego i Rady z dnia 29 kwietnia 2004 r. w sprawie kontroli urzędowych przeprowadzanych w celu sprawdzenia zgodności z prawem paszowym i żywnościowym oraz regułami dotyczącymi zdrowia zwierząt i dobrostanu zwierząt (Dz. Urz. UE L 165 z 30.04.2004 r., str. 1, z późn. zm.)

2) Zakłady zatwierdzone korzystające z krajowych środków dostosowujących, o których mowa w art. 10 ust. 3 rozporządzenia (WE) nr 853/2004 Parlamentu Europejskiego i Rady z dnia 29 kwietnia 2004 r. ustanawiającego szczególne przepisy dotyczące higieny w odniesieniu do żywności pochodzenia zwierzęcego (Dz. Urz. UE L 139 z 30.04.2004, str. 55, z późn. zm.), w zakresie konstrukcji, rozplanowania i wyposażenia zakładu.

3) Zakłady zarejestrowane prowadzące rolniczy handel detaliczny, o którym mowa w art. 3 ust. 3 pkt 29b) ustawy z dnia 25 sierpnia 2006 r. o bezpieczeństwie żywności i żywienia (Dz. U. z 2017 r. poz. 149, z późn.zm.)

W powyższych podmiotach przeprowadzono łącznie 159 kontroli. Raport z kontroli stanu sanitarnego obiektów w zakresie higieny produktów pochodzenia zwierzęcego prezentuje poniższa tabela.

Tabela 20. Liczba przeprowadzonych kontroli – postępowanie karne

Wyszczególnienie			Liczba	Kwota - w zł	
0			1	2	
Przeprowadzone kontrole	ogółem		1	159	x
	środków transportu		2	21	x
	środków transportu o złym stanie sanitarnym		3	0	x
Kary pieniężne wymierzone w drodze decyzji administracyjnej			4	1	500
Sprawy skierowane do sądów i prokuratury	Ustawa o bezpieczeństwie żywności i żywienia		5	0	x
	Kodeks wykroczeń		6	0	x
	Ustawa o produktach pochodzenia zwierzęcego		7	0	x
Mandaty karne	Kodeks wykroczeń	art. 110	8	0	
		art. 111 § 1	9	0	
		art. 111 § 2	10	0	
		art. 118 § 1	11	0	
		art. 118 § 2	12	0	
	Ustawa o bezpieczeństwie żywności i żywienia	art.100 ust. 1 pkt 1	13	0	
		art.100 ust. 1 pkt 2	14	0	
		art.100 ust. 1 pkt 7	15	0	
		art.100 ust. 1 pkt 8	16	0	
		art.100 ust. 1 pkt 11	17	0	
		art. 100 ust. 1 pkt 13	18	0	
		art. 100 ust. 1 pkt 14	19	0	
		art. 100 ust. 1 pkt 16	20	0	
		art. 100 ust. 1 pkt 17	21	0	

Tabela 21. Wyniki urzędowych badań laboratoryjnych próbek żywności, pobranych w zakładach sektora mięsnego.

Rodzaj żywności/ próbek	Liczba zakładów, w których pobrano próbki urzędowe	Liczba przebadanych partii	Liczba bakterii tlenowych	<i>Enterobacteriaceae</i>	<i>Salmonella</i>	<i>Salmonella</i> Typhimurium Enteritidis	<i>E. coli</i>	<i>Listeria monocytogenes</i>	Inne mikroorganizmy ¹⁾	Uwagi
Tusze wołowe, baranie, kozie i końskie	liczba zakładów, w których stwierdzono niezgodne wyniki badań	w których stwierdzono niezgodne wyniki badań	liczba partii, dla których uzyskano wynik niezgodny	liczba partii, dla których uzyskano wynik niezgodny	liczba partii, dla których uzyskano wynik niezgodny	liczba partii, dla których uzyskano wynik niezgodny	liczba partii, dla których uzyskano wynik niezgodny	liczba partii, dla których uzyskano wynik niezgodny	liczba partii, dla których uzyskano wynik niezgodny	
	ogółem	ogółem	ogółem przebadanych partii	ogółem przebadanych partii	ogółem przebadanych partii	ogółem przebadanych partii	ogółem przebadanych partii	ogółem przebadanych partii	ogółem przebadanych partii	
Tusze wieprzowe	liczba zakładów, w których stwierdzono niezgodne wyniki badań	w których stwierdzono niezgodne wyniki badań	liczba partii, dla których uzyskano wynik niezgodny	liczba partii, dla których uzyskano wynik niezgodny	liczba partii, dla których uzyskano wynik niezgodny	liczba partii, dla których uzyskano wynik niezgodny	liczba partii, dla których uzyskano wynik niezgodny	liczba partii, dla których uzyskano wynik niezgodny	liczba partii, dla których uzyskano wynik niezgodny	
	ogółem	ogółem	ogółem przebadanych partii	ogółem przebadanych partii	ogółem przebadanych partii	ogółem przebadanych partii	ogółem przebadanych partii	ogółem przebadanych partii	ogółem przebadanych partii	

Tusze drobiowe																		
Świeże mięso drobiowe inne niż tusze	1	1	7	1					7	1	1							
Mięso odkostnione mechanicznie																		
Mięso mielone przeznaczone do spożycia na surowo																		
Mięso mielone przeznaczone do spożycia po obróbce termicznej																		
Surowe wyroby mięsne przeznaczone do spożycia na surowo																		
Surowe wyroby mięsne przeznaczone do spożycia po obróbce termicznej																		
Produkty z mięsa drobiowego																		
Produkty z mięsa innego niż drobiowe	6	0	9										9	0				
Produkty mięsne będące żywnością RTE przeznaczoną dla niemowląt lub specjalnego medycznego przeznaczenia																		

Wytapiane tłuszcze zwierzęce i skwarki																		
Żelatyna i kolagen																		
Próbki środowiskowe																		

- 1) w przypadku badań środowiskowych, należy wskazać liczbę pobranych próbek
- 2) w przypadku wykonywania badań w kierunku innych mikroorganizmów, wpisać w kolumnie uwagi ich nazwę
- 3) na podstawie norm międzynarodowych, informacji naukowych, limitów zakładowych itp.
- 4) wszystkie tusze drobiowe (nie tylko brojlerów i indyków)
- 5) dotyczy mięsa odkostnionego mechanicznie wyprodukowanego przy zastosowaniu technik zapewniających nienaruszenie struktury kości oraz z naruszeniem struktury kości

Tabela 21 a. Wyniki urzędowych badań laboratoryjnych próbek żywności, pobranych w zakładach sektora mleczarskiego.

Rodzaj żywności/próbek	Liczba zakładów, w których pobrano próbki urzędowe	Liczba przebadanych partii	Liczba partii, dla których uzyskano wynik niezgodny	ogółem	w których stwierdzono niezgodne wyniki badań	Listeria monocytogenes	Salmonella	Gronkowce koagulujące dodatnie	Enterotoksyny gronkowcowe	E. coli	Enterobacteriaceae	Cronobacter (Enterobacter sakazakii)	Przypuszczone Bacillus Cereus	Inne mikroorganizmy ¹⁾	Uwagi
Produkty mleczne będące żywnością RTE przeznaczoną dla niemowląt lub specjalnego medycznego przeznaczenia	liczba zakładów, w których stwierdzono niezgodne wyniki badań														
	ogółem														
	liczba partii, dla których uzyskano wynik niezgodny														
	ogółem przebadanych partii														
	liczba partii, dla których uzyskano wynik niezgodny														
	ogółem przebadanych partii														
	liczba partii, dla których uzyskano wynik niezgodny														
	ogółem przebadanych partii														
	liczba partii, dla których uzyskano wynik niezgodny														
	ogółem przebadanych partii														
	liczba partii, dla których uzyskano wynik niezgodny														
	ogółem przebadanych partii														

Tabela 21 b. Wyniki urzędowych badań laboratoryjnych próbek żywności, pobranych w zakładach sektora mleczarskiego

		Uwagi					
Rodzaj żywności / próbek	Inne mikroorganizmy ¹⁾	liczba próbek, dla których uzyskano niezgodne wyniki badań	zakłady sektora mleczarskiego				
			gospodarstwa			0	
	ogółem	zakłady sektora mleczarskiego					
		gospodarstwa				1	
	Liczba bakterii w 30° C/ml	liczba próbek, dla których uzyskano niezgodne wyniki badań	zakłady sektora mleczarskiego				
			gospodarstwa		0		
		ogółem	zakłady sektora mleczarskiego		4		
			gospodarstwa				
	Liczba komórek somatycznych/ml	liczba próbek, dla których uzyskano niezgodne wyniki badań ¹⁾	zakłady sektora mleczarskiego				
			gospodarstwa				
		ogółem	zakłady sektora mleczarskiego				
			gospodarstwa				
	Liczba przebadanych próbek ⁴⁾	liczba próbek, dla których uzyskano niezgodne wyniki badań	zakłady sektora mleczarskiego				
			gospodarstwa		0		
		ogółem	zakłady sektora mleczarskiego				
			gospodarstwa		4		1
	Liczba przedsiębiorstw (zakładów/gospodarstw), w których pobrano próbki urzędowe	liczba przedsiębiorstw, w których stwierdzono niezgodne wyniki badań	zakłady sektora mleczarskiego				
			gospodarstwa		0		
		ogółem	zakłady sektora mleczarskiego				
			gospodarstwa		4		1
		Surowe mleko krowie					
		Surowe mleko innych gatunków zwierząt					Enterobacteriaceae

Tabela 21 c. Wyniki urzędowych badań laboratoryjnych próbek żywności, pobranych w zakładach sektora rybnego

Rodzaj żywności/próbek	Żywe małże oraz żywe szkarłupnie, osłonice i ślimaki morskie	ogółem	liczba zakładów, w których stwierdzono niezgodne wyniki badań	Liczba przebadanych partii	w których stwierdzono niezgodne wyniki badań	ogółem	Liczba przebadanych partii	ogółem	liczba partii, dla których uzyskano wynik niezgodny	ogółem przebadanych partii	Listeria monocytogenes	ogółem przebadanych partii	liczba partii, dla których uzyskano wynik niezgodny	ogółem przebadanych partii	Salmonella	ogółem przebadanych partii	liczba partii, dla których uzyskano wynik niezgodny	ogółem przebadanych partii	E. coli	ogółem przebadanych partii	liczba partii, dla których uzyskano wynik niezgodny	ogółem przebadanych partii	Gronkowce koagulazododatnie	ogółem przebadanych partii	liczba partii, dla których uzyskano wynik niezgodny	ogółem przebadanych partii	Histamina	ogółem przebadanych partii	liczba partii, dla których uzyskano wynik niezgodny	ogółem przebadanych partii	Inne mikroorganizmy ¹⁾	ogółem przebadanych partii	liczba partii, dla których uzyskano wynik niezgodny	ogółem przebadanych partii	Uwagi

Świeże produkty rybołówstwa																	
Gotowane skorupiaki i mięczaki																	
Przetworzone produkty rybołówstwa inne niż gotowane skorupiaki i mięczaki	1	0	1	0	1	0											
Produkty rybołówstwa będące żywnością RTE przeznaczoną dla niemowląt lub specjalnego medycznego przeznaczenia																	
Próbki środowiskowe																	

- 1) w przypadku próbek środowiskowych, należy wskazać liczbę pobranych próbek
- 2) w przypadku wykonywania badań w kierunku innych mikroorganizmów, wpisać w kolumnie uwagi ich nazwę
- 3) na podstawie norm międzynarodowych, informacji naukowych, kryteriów zakładowych itp.

Tabela 21 d. Wyniki urzędowych badań laboratoryjnych próbek żywności, pobranych w zakładach sektora jajczarskiego

Rodzaj żywności/próbek	Liczba zakładów, w których pobrano próbki urzędowe		Liczba przebadanych partii ¹⁾		<i>Salmonella</i>		<i>Listeria monocytogenes</i>		Inne mikroorganizmy ¹⁾		Uwagi
	ogółem	liczba zakładów, w których stwierdzono niezgodne wyniki badań	ogółem	w których stwierdzono niezgodne wyniki badań	ogółem przebadanych partii	liczba partii, dla których uzyskano wynik niezgodny	ogółem przebadanych partii	liczba partii, dla których uzyskano wynik niezgodny	ogółem przebadanych partii	liczba partii, dla których uzyskano wynik niezgodny ³⁾	
Produkty jajeczne											
Żywność gotowa do spożycia zawierająca surowe jaja											
Próbki środowiskowe											

1) w przypadku próbek środowiskowych, należy wskazać liczbę pobranych próbek

2) w przypadku wykonywania badań w kierunku innych mikroorganizmów, wpisać w kolumnie uwagi ich nazwę

3) na podstawie norm międzynarodowych, informacji naukowych, kryteriów zakładowych itp.

Tabela 21 e. Wyniki urzędowych badań laboratoryjnych próbek żywności, pobranych w zakładach sektora żywności złożonej

Rodzaj żywności/próbek	Liczba zakładów, w których pobrano próbki urzędowe		Liczba przebadanych partii ¹⁾		<i>Salmonella</i>	<i>Listeria monocytogenes</i>	Inne mikroorganizmy ¹⁾		Uwagi
	ogółem	liczba zakładów, w których stwierdzono niezgodne wyniki badań	ogółem	w których stwierdzono niezgodne wyniki badań	ogółem przebadanych partii	liczba partii, dla których uzyskano wynik niezgodny	ogółem przebadanych partii	liczba partii, dla których uzyskano wynik niezgodny ³⁾	
Żywność złożona									
Próbki środowiskowe									

1) w przypadku próbek środowiskowych, należy wskazać liczbę pobranych próbek

2) w przypadku wykonywania badań w kierunku innych mikroorganizmów, wpisać w kolumnie uwagi ich nazwę

3) na podstawie norm międzynarodowych, informacji naukowych, kryteriów zakładowych itp.

Jednocześnie pod nadzorem Inspekcji Weterynaryjnej znajduje się ubój zwierząt w gospodarstwach z pozyskiwaniem mięsa na potrzeby własne. Poniższa tabela przedstawia dane związane z pełnieniem nadzoru nad takim ubojem w 2018 r. W kolumnie 4 i 5 należy uwzględnić aktualne dane z RRW-6 dział 1

Tabela. 22

Gatunek zwierząt	Liczba ubitych zwierząt [*]	Liczba zwierząt zbadanych przedubojowo [†]	Liczba tusz zbadanych poubojowo	Liczba tusz zbadanych w kierunku włośni
Świnie	293	0	0	293
Cielęta do 6 m-ca życia	1			
Owce				
Kozy	3			
Zwierzęta dzikie utrzymywane w warunkach fermowych				

^{*} Na podstawie informacji zgłaszanej PLW o zamiarze przeprowadzenia uboju w celu produkcji mięsa przeznaczonego na użytek własny.

[†] Dotyczy wyłącznie świń utrzymywanych w gospodarstwie podlegającym ograniczeniom, nakazom lub zakazom, wydanym w związku z wystąpieniem ASF na terytorium RP lub terytorium innego państwa członkowskiego UE lub państwa trzeciego, graniczących z terytorium RP.

Dziki	324	0	0	324
Nutrie				

5. Nadzór nad paszami, ubocznymi produktami pochodzenia zwierzęcego oraz weterynaryjnymi produktami leczniczymi

Wykaz podmiotów nadzorowanych przez Inspekcję Weterynaryjną w zakresie pasz, ubocznych produktów pochodzenia zwierzęcego oraz weterynaryjnych produktów leczniczych prezentują poniższe tabele:

W tym miejscu należy wstawić aktualne RRW 3 dział 1 oraz 1C

Tabela. 23

Rodzaj działalności			Liczba podmiotów nadzorowanych		
			2016	2017	2018
Produkcja pasz wprowadzanych do obrotu (wymagająca zatwierdzenia)	ogólna liczba	1	3	3	3
	dla przeżuwaczy	2	2	2	2
	dla zwierząt gospodarskich innych niż przeżuwające	3	1	1	1
	dla zwierząt domowych	4	0	0	0
Produkcja pasz wprowadzanych do obrotu (wymagająca	ogólna liczba	5	3	3	4

rejestracji)	dla zwierząt przeżuwających	6	0	0	0
	dla zwierząt gospodarskich innych niż przeżuwające	7	0	0	1
	dla zwierząt domowych	8	0	0	0
	produkcja materiałów paszowych pozyskanych przy produkcji środków spożywczych (młyny, browary)	9	3	3	3
Produkcja pasz (wymagająca zatwierdzenia) niewprowadzanych do obrotu		10	2	2	2
Obrót paszami (działalność wymagająca zatwierdzenia)	hurtowy	11	2	2	1
	detaliczny	12	4	3	4
Obrót paszami (działalność wymagająca zarejestrowania)	hurtowy	13	2	2	3
	detaliczny	14	40	37	39
Wytwarzanie pasz leczniczych	do obrotu	15	0	0	0
	nieprzeznaczonych do obrotu	16	0	0	0
Dystrybutorzy pasz leczniczych		17	0	0	0
Hodowcy zwierząt gospodarskich - żywienie zwierząt przeznaczonych do produkcji żywności (art. 2 rozp. 183/2005)		18	2513	4556	2591
Wytwórcy materiałów paszowych inni niż w wierszu 9		19	422	452	480
Magazynowanie pasz		20	9	9	12
Transport pasz		21	42	48	50
Producenci ekologiczni produkujący pasze na potrzeby własne		22	1	1	1
Obrót produktami leczniczymi	hurtowy	23	0	0	0

weterynaryjnymi	detaliczny prowadzony w zakładach leczniczych dla zwierząt	24	0	0	0
	detaliczny prowadzony w placówkach obrotu pozaaptecznego	25	0	0	0

Liczba osób sprawujących nadzór i biorących udział w urzędowych kontrolach w sektorze paszowym

WIW:

PIWy razem: 2 osoby

Liczba osób sprawujących nadzór i biorących udział w urzędowych kontrolach w sektorze farmaceutycznym

WIW:

Tabela 24

Rodzaj działalności c.d.			2016	2017	2018
Przetwarzanie ubocznych produktów pochodzenia zwierzęcego	kategori 1	1	0	0	0
	kategori 2	2	0	0	0
	kategori 3	3	0	0	0
Spalarnie i współspalarnie	ogólna liczba	4	0	0	0
	katgoria 1	5	0	0	0
	katgoria 2	6	0	0	0
	katgoria 3	7	0	0	0
Zakłady prowadzące czynności pośrednie oraz składowanie ubocznych produktów pochodzenia zwierzęcego (art. 24 ust. 1 lit. (h) oraz lit. (i) rozporządzenia Parlamentu Europejskiego i Rady (WE) nr 1069/2009 z dnia 21.10.2009 r. określające przepisy sanitarne dotyczące produktów ubocznych pochodzenia zwierzęcego, nieprzeznaczonych do spożycia przez ludzi i uchylające rozporządzenie (WE) nr 1774/2002 (rozporządzenie o produktach ubocznych pochodzenia zwierzęcego) (Dz. U. UE L 300 z 14.11.2009, str. 1))	katgoria 1	8	0	0	0
	katgoria 2	9	1	1	1
	katgoria 3	10	1	2	5
Składowanie produktów pochodnych	kategori 1	11	0	0	0
	kategori 2	12	0	0	0
	kategori 3	13	0	0	0
Transport ubocznych produktów pochodzenia zwierzęcego	ogólna liczba	14	21	23	22
	katgoria 1	15	2	2	2

	kategoria 2	16	1	2	1
	kategoria 3	17	18	19	21
Szczególne cele paszowe (art. 18 rozp. 1069/2009)	stosowanie kategorii 1	18	0	0	0
	stosowanie kategorii 2	19	12	11	10
	stosowanie kategorii 3	20	8	9	9
Produkcja karmy dla zwierząt domowych (art. 24 ust. 1 lit. e rozp. 1069/2009)		21	0	0	0
Zakłady prowadzące działalność techniczną na ubocznych produktach pochodzenia zwierzęcego i produktach pochodnych do celów poza łańcuchem paszowym		22	4	3	6
Kompostownie i wytwórnie biogazu		23	1	1	1
Podmioty stosujące polepszacze gleby i nawozy organiczne		24	0	0	0
Grzebowiska		25	0	0	0
Pośrednicy w handlu nie posiadający magazynów		26	2	3	5
Inne podmioty zarejestrowane		27	6	7	7

Liczba osób sprawujących nadzór i biorących udział w urzędowych kontrolach w sektorze utylizacyjnym

WIW:

PIWy razem: 2 osoby

Stwierdzone naruszenia podczas urzędowych kontroli i podjęte działania administracyjne i karne.

Wyniki kontroli urzędowych w sektorze paszowym w 2018 roku

Tabela 25

Stwierdzone naruszenia w zakresie:	Liczba podmiotów skontrolowanych	Liczba przeprowadzonych kontroli	Liczba stwierdzonych naruszeń	Działania podjęte w wyniku przeprowadzonej kontroli				
				administracyjnych wydawanych/ wyegzekwowanych	Grzywna w drodze mandatu karnego – ilość/kwota	ściągnięcia – przyjętych/ odrzuconych.	Zalecenie usunięcia uchybień w określonym terminie	Inne
kontroli pomieszczeń i wyposażenia, w tym ocena stanu sanitarnego i porządkowego pomieszczeń i wyposażenia: stan urządzeń, ich czyszczenie, dezynfekcja, szatnie i sanitariaty, ubytki ścian i posadzek, itp.	20	21	3	1/0	0/0	0/0	3	1
kontroli systemu HACCP oraz procedur i programów wstępnych	15	15	5	0/0	0/0	0/0	5	2
kontroli jakości i produkcji: badania właścicielskie surowców i produktów, przestrzeganie temperatur, ciśnienia itp., zapisy w punktach kontrolnych	12	12	1	0/0	0/0	0/0	1	0

personelu obsługującego zakład produkcyjny: ubrania ochronne, zachowanie się personelu podczas pracy, znajomość instrukcji stanowiskowych	17	17	0	0/0	0/0	0/0	0	0
przechowywania i transportu	19	19	3	0/0	0/0	0/0	3	2
procedur reklamacji i wycofania produktu, w tym postępowanie z produktem wycofanym z rynku	10	10	4	0/0	0/0	0/0	4	0
produkcji i dystrybucji pasz leczniczych (kontroluje WIW)	0	0	0	0/0	0/0	0/0	0	0
stosowania pasz leczniczych (kontroluje PIW)	0	0	0	0/0	0/0	0/0	0	0
oznakowania pasz	18	18	5	1/0	0/0	0/0	4	3
prowadzenia dokumentacji	17	17	3	0/0	0/0	0/0	3	1
Inne	4	4	4	0/0	0/0	0/0	4	2
Ogółem	21	22	28	2/0	0/0	0/0	27	11

*z wyjątkiem nieprawidłowości w prowadzeniu dokumentacji

Wyniki kontroli urzędowych w sektorze utylizacyjnym w 2018 roku

Tabela 26

Stwierdzone naruszenia przy:	Liczba podmiotów skontrolowanych	Liczba przeprowadzonych kontroli	Liczba stwierdzonych naruszeń (dziedziny)	Liczba naruszeń - szczegółowo	Działania podjęte w wyniku przeprowadzonej kontroli				
					Liczba decyzji administracyjnych wydawanych/ wyegzekwowanych	Grzywna w drodze mandatu karnego/ Kara pieniężna (ilość/kwota)	Ilość zgłoszeń do organów ścigania – przyjętych/ odrzuconych.	Zalecenie usunięcia uchybień w określonym terminie	Inne
Gromadzeniu, przechowywaniu i zbieraniu UPPZ	2	2	0	0	0/0	0/0	0/0	0	0
Transporcie UPPZ: dopuszczenie środka transportu, jego oznakowanie, oznakowanie kontenerów, mycie i dezynfekcja środków transportu i kontenerów	2	2	2	2	0/0	0/0	0/0	2	2
Przetwarzaniu UPPZ: w tym zachowanie odpowiedniej temperatury i ciśnienia w zależności od metody	0	0	0	0	0/0	0/0	0/0	0	0

przetwarzania									
Zagospodarowaniu UPPZ: sposób zagospodarowania zgodny z zapisem na dokumentach handlowych	1	2	0	0	0/0	0/0	0/0	0	0
Spalaniu/współspalaniu UPPZ/produktów przetworzonych	0	0	0	0	0/0	0/0	0/0	0	0
Rolniczym wykorzystaniu mączek mięsno - kostnych jako polepszaczy gleby i nawozów organicznych	0	0	0	0	0/0	0/0	0/0	0	0
Kontroli pomieszczeń i wyposażenia w tym ocena stanu sanitarnego i porządkowego pomieszczeń i wyposażenia: stan urządzeń, ich czyszczenie, dezynfekcja, szatnie i sanitariaty, ubytki ścian i posadzek itp.	2	2	1	1	0/0	0/0	0/0	1	1
Kontroli systemu HACCP oraz procedur i programów wstępnych	3	3	1	1	0/0	0/0	0/0	1	1
Prowadzeniu dokumentacji	2	4	1	2	0/0	0/0	0/0	1	1
Inne	1	1	1	2	0/0	0/0	0/0	1	1
Ogółem	3	4	6	8	0/0	0/0	0/0	6	6

Tabela 26

Wyniki kontroli urzędowych w sektorze farmaceutycznym w 2018 roku

Podsumowanie wyników kontroli zakładów leczniczych dla zwierząt	Ilość kontroli	ND	NK	NG	WP	P
Obrót						
Dokumenty dotyczące prowadzenia zakładu leczniczego						
Kwalifikacje osoby prowadzącej zakład						
Warunki załadunku i transportowania produktów						
Warunki przechowywania produktów						
Oznakowanie i opakowanie produktów						
Okres ważności produktów						
Obrót i stosowanie produktów leczniczych						
Zakup produktów leczniczych i wyrobów medycznych w hurtowni lub aptece						
Zapewnienie terminów ważności produktów leczniczych znajdujących się na stanie zakładu						
Zapewnienie wymagań jakościowych produktów leczniczych znajdujących się w zakładzie leczniczym						
Dokumentacja obrotu i stosowania produktów leczniczych						

Dokumentacja w odniesieniu do każdej transakcji dotyczącej produktów leczniczych weterynaryjnych wydawanych na receptę						
Prowadzenie dokumentacji obrotu w sposób zgodny z ustalonym wzorem						
Spis kontrolny stanu magazynowego produktów leczniczych weterynaryjnych, wraz z odnotowaniem wszelkich niezgodności						
Prowadzenie dokumentacji lekarsko - weterynaryjnej z wykonywanych zabiegów leczniczych i profilaktycznych oraz stosowanych produktów leczniczych						
Prowadzenie dokumentacji lekarsko - weterynaryjnej w sposób zgodny z ustalonym zakresem i sposobem						
Sposób składania lub przyjmowania reklamacji oraz wycofywania produktów z obrotu						
Umowa na unieszkodliwianie odpadów w rozumieniu przepisów o odpadach						
Kontrola wystawiania recept na produkty lecznicze lub leki recepturowe przeznaczone dla ludzi, które będą stosowane u zwierząt						
Kontrola wystawiania recept na produkty lub leki						
Zgodność danych umieszczonych na receptach z prowadzoną dokumentacją						
Prawidłowość wystawienia recepty						
Recepty na produkty lub leki przeznaczone do stosowania u zwierząt, których tkanki lub produkty mogą być przeznaczone do spożycia przez ludzi,						

wystawiane są z kopią, która pozostaje u wystawiającego receptę						
Recepty na produkty lub leki zawierające w swym składzie środki odurzające lub substancje psychotropowe wystawiane są z kopią, która pozostaje u wystawiającego receptę						
Kontrola stosowania produktów i leków						
Zasadność stosowania						
Prawidłowość stosowania						
Prawidłowość dokumentacji stosowania						
Prawidłowość ustalenia okresów karencji						
Ogólne podsumowanie wprowadzonych protokołów kontroli						
Działania podjęte po przeprowadzeniu kontroli	Nie	Tak				
Wydanie decyzji administracyjnej						
Skierowanie sprawy do organów ścigania						
Skierowanie sprawy do okręgowej izby lekarsko-weterynaryjnej						
Wydanie zaleceń pokontrolnych						
Inne działania						

Podsumowanie wyników kontroli hurtowni farmaceutycznych produktów leczniczych weterynaryjnych	Ilość kontroli	ND	NK	NG	WP	P
--	-----------------------	-----------	-----------	-----------	-----------	----------

Obrót						
I. Stan techniczny i sanitarny lokalu hurtowni farmaceutycznej						
II. Przechowywanie produktów leczniczych weterynaryjnych						
III. Przyjmowanie i wydawanie produktów leczniczych weterynaryjnych						
IV. Załadunek i transport produktów leczniczych weterynaryjnych						
V. Procedury prowadzenia hurtowni						
1. Działalność dystrybucyjna, mająca wpływ na jakość produktów leczniczych						
2. Czynności należące do pracownika przyjmującego i wydającego produkty lecznicze						
3. Produkty lecznicze nieodpowiadające wymaganiom jakościowym, w tym zwrócone lub wycofane z obrotu						
4. Postępowanie z produktami leczniczymi będącymi przedmiotem reklamacji						
VI. Obrót wyrobami do diagnostyki in vitro stosowanymi w medycynie weterynaryjnej						
VII. Prowadzenie książki kontroli						
VIII. Kontrola dokumentacji						
1. Przekazywanie danych dotyczących wielkości obrotu produktami leczniczymi weterynaryjnymi						

(raporty kwartalne)						
2. Prowadzenie ewidencji dokumentacji w zakresie nabywania i zbywania produktów leczniczych w odniesieniu do każdej transakcji						
3. Przechowywanie dokumentacji						
Ogólne podsumowanie wprowadzonych protokołów kontroli						
Działania podjęte po przeprowadzeniu kontroli	NIE			TAK		
Wydanie decyzji administracyjnej						
Skierowanie sprawy do organów ścigania						
Skierowanie sprawy do okręgowej izby lekarsko-weterynaryjnej						
Wydanie zaleceń pokontrolnych						
Inne działania						
Podsumowanie wyników kontroli podmiotów prowadzących obrót produktami leczniczymi wydawanymi bez przepisu lekarza - OTC	Ilość kontroli	ND	NK	NG	WP	P
Obrót						
Dokumenty dotyczące prowadzonej działalności						
Wyposażenie lokalu, w którym prowadzony jest obrót						
Wydzielone miejsce do sprzedaży lub przechowywania produktów:						
Wyposażenie miejsca wydzielonego do sprzedaży lub przechowywania produktów:						

a) szafy spedycyjne tylko dla tych produktów						
b) termometry						
c) szafy chłodnicze, w przypadku obowiązku przechowywania tych produktów w temperaturze niższej niż pokojowa						
Warunki przechowywania produktów						
a) Produkty przechowywane w oryginalnych opakowaniach zbiorczych lub jednostkowych						
b) Produkty przechowywane w ustalonych dla nich warunkach i okresie ważności						
Oznakowanie i opakowanie produktów						
Okres ważności produktów						
Dokument potwierdzający przeprowadzenie spisu kontrolnego stanu magazynowego produktów wraz z odnotowaniem wszelkich niezgodności						
Wydanie decyzji administracyjnej				TAK:		NIE:
Wydanie zaleceń pokontrolnych				TAK:		NIE:

** Ogółem liczba podmiotów skontrolowanych oraz ogółem działań podjętych w wyniku przeprowadzonej kontroli (ogółem ≠ suma)

W podmiotach sektora paszowego, utylizacyjnego oraz farmaceutycznego przeprowadzono łącznie **158** kontroli, w tym **111** kontroli w sektorze paszowym, **47** kontroli w sektorze utylizacyjnym i **0** kontroli w sektorze farmaceutycznym. Raport z kontroli prezentuje poniższa tabela.

Tabela 27

Raport z kontroli w sektorze paszowym i utylizacyjnym

Wyszczególnienie	Liczba		Kwota - w zł
0	1		2
Przeprowadzone kontrole ogółem	01	158	0
Nalożone mandaty karne	02	0	0
Skierowane do sądów i prokuratury przyjęte/odrzucone	03	0	0

6. Weterynaryjna kontrola w handlu pomiędzy Polską, a państwami członkowskimi Unii Europejskiej, a także przy eksporcie z Polski do krajów trzecich.

Kontrola weterynaryjna w handlu jest to kontrola zwierząt i produktów pochodzenia zwierzęcego wykonywana w ramach nadzoru nad obrotem nimi pomiędzy poszczególnymi państwami członkowskimi Unii Europejskiej - czyli w ramach wspólnego rynku. Zgodnie z polityką Unii Europejskiej w zakresie swobodnego przepływu zwierząt i produktów pochodzenia zwierzęcego, rynek wewnętrzny obejmuje obszar wszystkich państw członkowskich bez granic wewnętrznych.

W myśl generalnej reguły wzajemnego uznawania wyników kontroli przeprowadzonych przez służby poszczególnych państw członkowskich, przesyłka zwierząt lub produktów pochodzenia zwierzęcego, która została poddana kontroli przeprowadzonej przez organy Inspekcji Weterynaryjnej w sposób zgodny z obowiązującym prawem unijnym, przy wprowadzeniu jej do obrotu na terytorium jednego z krajów członkowskich, może być bez dodatkowej kontroli wprowadzona do obrotu w każdym innym kraju będącym członkiem UE.

W wyniku tak przeprowadzonej kontroli państwo członkowskie musi jednak zagwarantować, iż przesyłki zwierząt i produktów pochodzenia zwierzęcego:

- 1) spełniają wszystkie szczegółowe normy i standardy weterynaryjne określone w przepisach o zdrowiu zwierząt i zwalczaniu chorób zakaźnych zwierząt, w przepisach o organizacji hodowli i rozrodzie zwierząt gospodarskich lub przepisach o bezpieczeństwie zdrowotnym produktów pochodzenia zwierzęcego;
- 2) są oznakowane lub etykietowane oraz zaopatrzone w świadectwo zdrowia lub inny wymagany dokument, który towarzyszy im aż do ostatecznego odbiorcy wskazanego w tym dokumencie;
- 3) pochodzą od podmiotów, które podlegają regularnym kontrolom weterynaryjnym;
- 4) nie pochodzą od podmiotów, ani z terenów lub regionów, które są przedmiotem restrykcji administracyjnych lub środków ochronnych wprowadzonych z powodu podejrzenia lub wystąpienia choroby zakaźnej zwierząt podlegającej obowiązkowi zwalczania;
- 5) będą transportowane w odpowiednich środkach transportu, których stan jest zgodny z zasadami określonymi w prawie unijnym.

Opisane powyżej zasady obowiązują również przy przemieszczaniu zwierząt pomiędzy Państwami Członkowskimi UE a pozostałymi państwami Europejskiego Obszaru Gospodarczego (EOG) oraz państwami posiadającymi specjalne dwustronne stosunki z UE (np. Szwajcaria).

6.1 Wysyłka zwierząt i niejadalnych produktów pochodzenia zwierzęcego z Polski do innych Państw Członkowskich (oraz pozostałych państw stosujących unijne procedury handlowe).

Tabela 28 Liczba zwierząt i przesyłek wysłanych z Polski w ramach handlu w 2018 r.

Państwo przeznaczenia	BYDŁO		ŚWINIE		OWCE I KOZY		KONIE		DRÓB	
	zwierzęta	przesyłki	zwierzęta	przesyłki	zwierzęta	przesyłki	zwierzęta	przesyłki	zwierzęta	przesyłki
Belgia	0	0	0	0	0	0	24	3	0	0
Niemcy	0	0	0	0	0	0	0	0	32050	4
RAZEM:	0	0	0	0	0	0	24	3	32050	4

Tabela 29 Raport z kontroli przesyłek zwierząt w handlu, wysłanych z Polski w 2018 r.

1 . Kontrola przesyłek przeznaczonych do handlu	BYDŁO	ŚWINIE	OWCE I KOZY	KONIE	DRÓB
1.1. Liczba przesyłek zwierząt poddanych kontroli w związku z planowaną wysyłką z Polski w ramach handlu.	0	0	0	3	4
1.2. Liczba zwierząt w ww. skontrolowanych przesyłkach.				24	

2. Zwierzęta/przesyłki niedopuszczone do handlu	BYDŁO	ŚWINIE	OWCE I KOZY	KONIE	DRÓB
2.1. Liczba przesyłek niedopuszczonych do handlu					
2.2. Liczba zwierząt niedopuszczonych do handlu					
3. Zwierzęta/przesyłki wprowadzone do handlu	BYDŁO	ŚWINIE	OWCE I KOZY	KONIE	DRÓB
3.1. Liczba przesyłek zwierząt wysłanych z Polski.				3	4
3.2. Ogólna liczba zwierząt w w/w wysłanych przesyłkach.				24	32050

Tabela 30. Wykaz państw, do których w 2018r. wysyłano materiał biologiczny i jaja wylęgowe (liczba przesyłek).

PAŃSTWO (każde państwo wskazywane odrębne)	MATERIAŁ BIOLOGICZNY*				JAJA WYLĘGOWE
	BYDŁO	ŚWINIE	OWCE I KOZY	KONIE	
Austria					
Czechy					
Dania					
Holandia					
Niemcy					
Słowacja					
SUMA:					

*oznacz właściwą kategorię materiału biologicznego:

1-nasienie

2-zarodki

3- komórki jajowe

W przypadku wysyłek różnych kategorii materiału biologicznego tego samego gatunku do jednego państwa należy wskazać liczbę przesyłek poszczególnych kategorii w odrębnych wierszach.

6.2 Wysyłka zwierząt i produktów pochodzenia zwierzęcego do Polski z innych Państw Członkowskich (oraz pozostałych państw stosujących unijne procedury handlowe).

Tabela 31

1 . Ogólne informacje o zwierzętach i kontrolach	BYDŁO	ŚWINIE	OWCE I KOZY	KONIE	DRÓB
1.1. Liczba przesyłek zwierząt w handlu sprowadzonych do Polski.	20	134	0	2	30
1.2. Liczba zwierząt w w/w przesyłkach sprowadzonych do Polski.	104	44622	0	6	176939
1.3. Liczba niedyskryminujących kontroli przesyłek sprowadzonych w ramach handlu do Polski.	5	4		1	2
1.4. Ogólna liczba zwierząt w w/w skontrolowanych przesyłkach.	47	550		5	23200

2. Naruszenia stwierdzone w wyniku niedyskryminujących kontroli w handlu	Zwierzęta					Przesyłki				
	BYDŁO	ŚWINIE	OWCE I KOZY	KONIE	DRÓB	BYDŁO	ŚWINIE	OWCE I KOZY	KONIE	DRÓB
2.1. Zwierzęta/przesyłki, których dotyczyły naruszenia stwierdzone podczas kontroli										
3. Nałożone sankcje	Liczba zwierząt, których dotyczyła sankcja					Liczba przesyłek, których dotyczyła sankcja				
	BYDŁO	ŚWINIE	OWCE I KOZY	KONIE	DRÓB	BYDŁO	ŚWINIE	OWCE I KOZY	KONIE	DRÓB
3.1 Restrykcje dotyczące pojedynczych sztuk zwierząt										
3.2. Restrykcje dotyczące wszystkich sztuk zwierząt wchodzących w skład przesyłki										
3.3. Utylizacja zwierząt										
3.4. Ogółem (suma pkt. 3.1-3.3)										

Tabela 32. Wykaz państw, z których w 2018r. wysyłano do Polski materiał biologiczny i jaja wylęgowe (liczba przesyłek)

PAŃSTWO (każde państwo wskazywane odrębnie)	MATERIAŁ BIOLOGICZNY*				JAJA WYLĘGOWE
	BYDŁO	ŚWINIE	OWCE I KOZY	KONIE	
Bułgaria					
Czechy					
Francja	7 (1)				
Holandia					
Niemcy	56 (1)	54 (1)		32 (1)	
Słowacja					
Węgry					
Wielka Brytania					
SUMA:					

*oznacz właściwą kategorie materiału biologicznego:

1-nasienie

2-zarodki

3- komórki jajowe

W przypadku wysyłek różnych kategorii materiału biologicznego tego samego gatunku do jednego państwa należy wskazać liczbę przesyłek poszczególnych kategorii w odrębnych wierszach.

Tabela 33. **Wysyłka produktów spożywczych pochodzenia zwierzęcego do Polski z innych państw członkowskich UE (oraz pozostałych państw stosujących unijne procedury handlowe)[‡]**

1. Ogólne informacje o produktach pochodzenia zwierzęcego i kontrolach	MIĘSO BIAŁE I JEGO PRODUKTY	MIĘSO CZERWONE I JEGO PRODUKTY	MLEKO I PRODUKTY MLECZNE	JAJA I PRODUKTY JAJECZNE	PRODUKTY RYBOŁÓWSTWA, ŚLIMAKI I ŻABIE UDKA	MIÓD I PRODUKTY PSZCZELE	ŻELATYNA I KOLAGEN	OSŁONKI
1.1. Liczba przesyłek skontrolowanych w ramach niedyskryminujących kontroli								
1.2. Ogólna waga skontrolowanych produktów (kg)								
2. Naruszenia stwierdzone w wyniku niedyskryminujących kontroli w handlu	MIĘSO BIAŁE I JEGO PRODUKTY	MIĘSO CZERWONE I JEGO PRODUKTY	MLEKO I PRODUKTY MLECZNE	JAJA I PRODUKTY JAJECZNE	PRODUKTY RYBOŁÓWSTWA, ŚLIMAKI I ŻABIE UDKA	MIÓD I PRODUKTY PSZCZELE	ŻELATYNA I KOLAGEN	OSŁONKI

[‡] Na potrzeby niniejszego podpunktu przesyłkę należy rozumieć jako partię produktów spożywczych pochodzenia zwierzęcego wprowadzoną do Polski w ramach unijnych procedur handlowych, zaopatrzoną w dokument handlowy, której ostateczne miejsce przeznaczenia położone jest na terytorium Polski.

2.1. Liczba przesyłek, których dotyczyły naruszenia stwierdzone podczas niedyskryminujących kontroli																
2.2. Ogólna waga produktów, których dotyczyły naruszenia																
3. Nałożone sankcje	MIĘSO BIAŁE I JEGO PRODUKTY		MIĘSO CZERWONE I JEGO PRODUKTY		MLEKO I PRODUKTY MLECZNE		JAJA I PRODUKTY JAJECZNE		PRODUKTY RYBOŁÓWSTWA, ŚLIMAKI I ŻABIE UDKA		MIÓD I PRODUKTY PSZCZELE		ŻELATYNA I KOLAGEN		OSŁONKI	
	Liczba przesyłek	Waga (kg)	Liczba przesyłek	Waga (kg)	Liczba przesyłek	Waga (kg)	Liczba przesyłek	Waga (kg)	Liczba przesyłek	Waga (kg)	Liczba przesyłek	Waga (kg)	Liczba przesyłek	Waga (kg)	Liczba przesyłek	Waga (kg)
3.1. Zniszczenie produktów																
3.2. Wykorzystanie produktów na inne cele																
3.3. Odesłanie produktów do państwa wysyłki																

6.3. Eksport z Polski do krajów trzecich.

Wykaz skontrolowanych przesyłek zwierząt eksportowanych z Polski do krajów trzecich w 2018 roku.

Tabela 34. Ogólna liczba zwierząt i przesyłek wysłanych z Polski do krajów trzecich w 2018 r.

	BYDŁO	ŚWINIE	OWCE I KOZY	KONIE*	DRÓB
Liczba przesyłek zwierząt wysłanych z Polski do krajów trzecich.	0	0	0	0	0
Ogólna liczba zwierząt w w/w przesyłkach	0	0	0	0	0

*-nie dotyczy przesyłek koni wysłanych na okres czasowy.

Tabela 35. Wykaz państw trzecich, do których w 2018 r. eksportowano zwierzęta rzeźne.

PAŃSTWO (każde państwo wskazywane odrębnie)	BYDŁO		ŚWINIE		OWCE I KOZY		KONIE		DRÓB		INNE (wskazać każdy gatunek odrębnie)	
	Liczba przesyłek	Liczba sztuk	Liczba przesyłek	Liczba sztuk	Liczba przesyłek	Liczba sztuk	Liczba przesyłek	Liczba sztuk	Liczba przesyłek	Liczba sztuk	Liczba przesyłek	Liczba sztuk
SUMA:												

Tabela 36. Wykaz państw trzecich, do których w 2018 r. eksportowano zwierzęta hodowlane i użytkowe.

PAŃSTWO (każde państwo wskazywane odrębnie)	BYDŁO		ŚWINIE		OWCE I KOZY		KONIE*		DRÓB**	
	Liczba przesyłek	Liczba sztuk	Liczba przesyłek	Liczba sztuk	Liczba przesyłek	Liczba sztuk	Liczba przesyłek	Liczba sztuk	Liczba przesyłek	Liczba sztuk
Białoruś										
Ukraina										
SUMA:										

*-nie dotyczy przesyłek koni wysłanych na okres czasowy.

** w tym pisklęta jednodniowe

Tabela 37. Wykaz państw trzecich, do których w 2018 r. eksportowano zwierzęta hodowlane i użytkowe inne niż wskazane w tabeli 35 (wskazać gatunek/gatunki).

PAŃSTWO (każde państwo wskazywane odrębnie)	(gatunek)		(gatunek)		(gatunek)		(gatunek)		(gatunek)	
	Liczba przesyłek	Liczba sztuk	Liczba przesyłek	Liczba sztuk	Liczba przesyłek	Liczba sztuk	Liczba przesyłek	Liczba sztuk	Liczba przesyłek	Liczba sztuk
SUMA:										

Tabela 38. Wykaz państw trzecich, do których w 2018 r. wywożono konie na okres czasowy (zawody, występy, stanówka; etc)

PAŃSTWO	KONIE	
	Liczba przesyłek	Liczba sztuk

SUMA:		
--------------	--	--

Tabela 39 Wykaz państw trzecich, do których w 2018r. eksportowano materiał biologiczny i jaja wylęgowe (liczba przesyłek).

PAŃSTWO	MATERIAŁ BIOLOGICZNY*				JAJA WYLĘGOWE
	BYDŁO	ŚWINIE	OWCE I KOZY	KONIE	
SUMA:					

*oznacz właściwą kategorie materiału biologicznego:

1-nasienie

2-zarodki

3- komórki jajowe

W przypadku wysyłek różnych kategorii materiału biologicznego tego samego gatunku do jednego państwa należy wskazać liczbę przesyłek poszczególnych kategorii w odrębnych wierszach.

Wykaz państw trzecich, do których w 2018 r. eksportowano produkty pochodzenia zwierzęcego.

Produkty przeznaczone do spożycia przez ludzi cz. 1

Tabela 40. „Wykaz Państw Trzecich, do których w minionym roku prowadzony był eksport produktów pochodzenia zwierzęcego”.

Państwo	MIĘSO BIAŁE I PRODUKTY Z MIĘSA BIAŁEGO		MIĘSO CZERWONE I PRODUKTY Z MIĘSA CZERWONEGO		MLEKO I PRODUKTY MLECZARSKIE	
	Liczba przesyłek	Ilość w tonach	Liczba przesyłek	Ilość w tonach	Liczba przesyłek	Ilość w tonach

Produkty przeznaczone do spożycia przez ludzi cz. 2

Państwo	JAJA I PRODUKTY JAJECZNE		RYBY MIĘCZAKI , SKORUPAKI, PRODUKTY RYBOŁÓWSTWA , ŚLIMAKI I ŻABIE ŁÓDKA		DZICZYŻNA I PRODUKTY Z DZICZYŻNY	
	Liczba przesyłek	Ilość w tonach	Liczba przesyłek	Ilość w tonach	Liczba przesyłek	Ilość w tonach

Produkty przeznaczone do spożycia przez ludzi cz. 3

Państwo	ŻELATYNA I KOLAGEN		MIÓD I PRODUKTY PSZCZELE		OSŁONKI		PRODUKTY ZŁOŻONE	
	Liczba przesyłek	Ilość w tonach	Liczba przesyłek	Ilość w tonach	Liczba przesyłek	Ilość w tonach	Liczba przesyłek	Ilość w tonach

Tabela 41. Produkty nieprzeznaczone do spożycia przez ludzi

PAŃSTWO	PASZE		MĄCZKI MIĘSNO-KOSTNE		SUROWIEC KAT. 3	
	Liczba przesyłek	Ilość w tonach	Liczba przesyłek	Ilość w tonach	Liczba przesyłek	Ilość w tonach
Albania	5	109,5				
Ukraina	144	2122				
Ogółem	149	2233				

7. Badania laboratoryjne.

ramach badań laboratoryjnych realizowany był plan badań kontrolnych w kierunku pozostałości chemicznych i biologicznych w tkankach zwierząt żywych, produktach spożywczych pochodzenia zwierzęcego, w paszach i w wodzie przeznaczonej do pojenia zwierząt. Roczne wyniki monitoringu w 2018 roku przedstawia poniższa tabela. Tabela 42

Lp.	Kierunek badania (symbol grupy i nazwa badanego związku)	materiału pobranego do badań	Rodzaj pobranych tkanek (materiału) do badań	Ilość pobranych prób	Miejsce pobrania prób (gospodarstwo, rzeźnia, zakład, punkt)	Laboratorium do którego wystawiono próbki	Stwierdzono dodatni wynik badania (nr wyniku badania)	Uwagi
1.	A1 Stilbeny Dienestrol, Dietylistilbestrol, heksestrol	Bydło	Mocz	2	Gospodarstwo	ZHW Poznań	Nie	Nie
2.	A2 Substancje tyreostatyczne	Bydło	Mocz	3	Gospodarstwo	ZHW Poznań	Nie	Nie

3.	A3 Steroidy 17beta-estradiol	Bydło	Surowica	1	Gospodars two	ZHW Poznań	Nie	Nie
4.	A3 Steroidy 17beta- testosteron	Bydło	Surowica	1	gospodarst wo	ZHW Poznań	Nie	Nie
5.	A3 steroidy propionian testosteronu	bydło	Surowica	1	gospodarst wo	PIW wet Puławy	Nie	Nie
6.	A3 Steroidy Etynyloestradiol	Bydło	Mocz	1	Gospodars two	ZHW Poznań	Nie	Nie
7.	A3 steroidy metylotestosteron	Bydło	Mocz	1	Gospodars two	ZHW Poznań	Nie	Nie
8.	A3 Steroidy 17beta-testosteron	Bydło	Surowica	3	Gospodars two	ZHW Poznań	Tak 0028 41/P BCH /201 8	3003/069
9.	A5	Bydło	Mocz	3	Gospodars two	ZHW Poznań	Nie	Nie

	Beta-agoniści Klenbuterol, Salbutamol							
10.	A6 Chloramfenikol	Bydło	Mocz	4	Gospodars two	ZHW Poznań	Nie	Nie
11.	A3 steroidy 17alf- TRNBOLON , 17beta- trnbolon	bydło	mocz	1	gospodarst wo	ZHW Poznań	Nie	Nie
12.	A3 Steroidy 17beta-19- nortestosteron	Świnie	Mocz	3	Gospodars two	ZHW Poznań	Nie	Nie
13.	A3 Metyloboldenon 17beta-boldenon 17alfa-boldenon	bydło	mocz	2	gospodarst wo	ZHW Poznań	Nie	Nie
14.	A1 Stilbeny Dienestrol, Dietylistilbestrol, heksestrol	Świnie	Mocz	2	Rzeźnia	ZHW Poznań	Nie	Nie

15.	A2 Substancje tyreostaticzne Tiapazol, Tiouracyl	Świnie	Mocz	3	Rzeźnia	ZHW Poznań	Nie	Nie
16.	A3 Steroidy Etynyloestradiol	Świnie	Mocz	2	Rzeźnia	ZHW Poznań	Nie	Nie
17.	A3 Steroidy Octan medroksyprogesteronu	Świnie	Tłuszcz okołone rkowy	4	Rzeźnia	ZHW Poznań	Nie	Nie
18.	A3 Steroidy 17beta-19- nortestosteron	Świnie	Mocz	6	Rzeźnia	ZHW Poznań	Nie	Nie
19.	A3	Świnie	Mocz	3	Rzeźnia	ZHW Poznań	Nie	Nie

	Sterydy Metylotestosteron							
20.	A3 metyloboldenon 17beta-boldenon 17alfa-boldenon	świnia	Mocz	3	Rzeźnia	ZHW Poznań	Nie	Nie
21.	A3 Steroidy 17beta- trnbolon	świnia	mocz	1	Rzeźnia	ZHW Poznań	Nie	Nie
22.	A3 -Steroidy :17alfa- trenbolon,17beta- trnbolon	świnia	mocz	1	rzeźnia	ZHW Poznań	nie	nie
23.	A4 Laktony kwasu rezorcylowego	Świnie	Mocz	4	Rzeźnia	ZHW Poznań	Nie	Nie
24.	A5 Beta-agoniści Klenbuterol, Salbutamol	Świnie	Wątroba	4	Rzeźnia	ZHW Poznań	Nie	Nie
25.	A5 Beta-agoniści Klenbuterol, Salbutamol	Świnie	Mocz	1	Rzeźnia	ZHW Poznań	Nie	Nie

26.	A6 Metabolity nitrofuranów AMAZ, AOZ, SEM, ADH	Świnie	Mięśnie	1	Rzeźnia	ZHW Poznań	Nie	Nie
27.	A6 Nitromidazole Metronidazol, Dimetridazol	Świnie	Mięśnie	2	Rzeźnia	ZHW Poznań	Nie	Nie
28.	A6 Chloramfenikol	Świnie	Mięśnie	11	Rzeźnia	ZHW Poznań	Nie	Nie
29.	A6 metabolity nitrofuranów AHD, AMAZ, AOZ, SEM	świnia	wątroba	2	rzeźnia	ZHW Poznań	Nie	Nie
30.	B1 Fluorochinolony	Świnie	Mięśnie	7	Rzeźnia	ZHW Poznań	Nie	Nie
31.	B1 Substancje przeciw bakteryjne	Świnie	Mięśnie , nerka	32	Rzeźnia	ZHW Poznań	Nie	Nie
32.	B2a Benzoimidazole	Świnie	Wątroba	4	Rzeźnia	ZHW Poznań	Nie	Nie

33.	B2a Makrocycliczne laktony	Świnie	Wątroba	10	Rzeźnia	ZHW Poznań	Nie	Nie
34.	B2d Neuroleptyki	Świnie	Nerka	9	Rzeźnia	ZHW Poznań	Nie	Nie
35.	A6 Chlorpromazyna	Świnia	Nerka	2	Rzeźnia	ZHW Poznań	Nie	Nie
36.	B3b Pestycydy fosforoorganiczne	Świnie	Mięśnie	1	Rzeźnia	ZHW Poznań	Nie	Nie
37.	B3c Metale toksyczne Pb, Cd, Hg, As	Świnie	Mięśnie , wątroba	4	Rzeźnia	ZHW Poznań	Nie	Nie
38.	B3d Mikotoksyny Ochratoksyna A	Świnie	Nerka	2	Rzeźnia	PIWet Puławy	Nie	Nie
39.	A5 beta agoniści:klenbuterol	świnia	płuca	1	Rzeźnia	Piw WET	Nie	Nie

						Puławy		
40.	A6 Chloramfenikol	kura	woda	1	Gospodars two	ZHW Poznań	Nie	Nie
41.	A3 Steroidy Metylotestosteron	Kurcz ęta	Woda	1	Gospodars two	ZHW Poznań	Nie	Nie
42.	A5 Beta agoniści Klenbuterol, Salbutamol	Kurcz ęta	Woda	1	Gospodars two	ZHW Poznań	Nie	Nie
43.	A1 Stilbeny Dienestrol,dietylostilbe strol,hekserol	świnia	Woda pitna	2	Gospodars two	ZHW Poznań	Nie	Nie
44.	A6 nitrofurant: Furaladon,nitrofuranita nina,nitrofurazon	bydło	Woda pitna	1	gospodarst wo	ZHW Poznań	Nie	Nie
45.	A3 Steroidy Metylotestosteron	Ryby	Mięśnie	1	Gospodars two	ZHW Poznań	Nie	Nie

46.	A3 steroidy etynyloestradiol	Bydło	Mocz	1	Gospodars two	ZHW Poznań	Nie	Nie
47.	B1 Fluorochinolony	Bydło	Mleko krowie	2	Gospodars two	ZHW Poznań	Nie	Nie
48.	A6 Chloramfenikol	Bydło	Mleko krowie	4	Gospodars two	ZHW Poznań	Nie	Nie
49.	A6 metabolity nitrofuranów: AHD,AMOZ,AOZ,SEM	bydło	Mleko krowie	1	gospodarst wo	ZHW Poznań	Nie	Nie
50.	B1 substancje przeciwbakteryjne	Bydło	Mleko krowie	8	Gospodars two	ZHW Poznań	Nie	Nie
51.	B2a Makrocykliczne laktony	Bydło	Mleko krowie	1	Gospodars two	ZHW Poznań	Nie	Nie
52.	B3b Pestycydy fosforoorganiczne	Bydło	Mleko krowie	1	Gospodars two	ZHW Poznań	Nie	Nie
53.	B3c Metale toksyczne Pb, Cd, Hg, As	Bydło	Mleko krowie	1	Gospodars two	ZHW Poznań	Nie	Nie

54.	A6 Chloramfenikol	Kura - Jaja	Jaja	1	Gospodars two	ZHW Poznań	Nie	Nie
55.	A6 Nitromidazole	Kura - Jaja	Jaja	1	Gospodars two	ZHW Poznań	Nie	Nie
56.	B1 substancje przeciwbakteryjne	Kura - Jaja	jaja	1	Gospodars two	ZHW Poznań	Nie	Nie
57.	B1 Fluorochinolony	Kura - Jaja	jaja	7	Gospodars two	ZHW Poznań	Nie	Nie
58.	B1 Polipeptydy kolistyna	kura	jaja	1	Gospodars two	Piw wet Puławy	nie	nie
59.	B2b Kokcydiostatyki	Kura - Jaja	Jaja	3	Gospodars two	PIW wet Puławy	Nie	Nie
60.	B3a Polichlorowane bifenyle (PCB)	Kura - Jaja	Jaja	3	Gospodars two	ZHW Poznań	Nie	Nie
61.	B3c Metale toksyczne	kur	jaja	3	gospodarst wo	ZHW Poznań	NIE	nie

	Pb, Cd, Hg, As							
62.	B1 Sulfonamidy Sulfametazyna	Miód	Miód	2	Gospodars two	ZHW Poznań	Nie	Nie
63.	Radiologia	kura	Jaja	3	Gospodars two	ZHW Poznań	Nie	Nie
64.	dioksyny	jaja	kura	1	gospodarst wo	PIWwet Puławy	Nie	Nie
65.	Radioizotopy cez cs- 134, cez Cs-137	Świnia	Mięśnie	3	Rzeźnia	ZHW Poznań	Nie	Nie
66.	A3 steroidy fenylopropionian	bydło	sierść	1	gospodarst wo	PIWwet Puławy	NIE	NIE
67.	A3 steroidy fenylopropionian nortestosternu	świnia	sierść	1	rzeźnia	PIWwet Puławy	Nie	Nie

68.	Wykrywanie obecności przetworzonego białka pochodzenia zwierzęcego PAP w paszach	Mieszana paszowa	Mieszanka paszowa dla trzody	3	Gospodarstwo	ZHW Poznań	Nie	Nie
69.	Wykrywanie obecności przetworzonego białka pochodzenia zwierzęcego PAP w paszach	Mieszana paszowa	Mieszanka paszowa dla bydła	1	Gospodarstwo	ZHW Poznań	Nie	
70.	Wykrywanie obecności przetworzonego białka pochodzenia zwierzęcego PAP w paszach	Mieszana paszowa	Mieszanka paszowa dla bydła	2	Gospodarstwo	ZHW Poznań	Nie	Nie
71.	Wykrywanie substancji przeciwbakteryjnych w wodzie do pojenia zwierząt	Woda dla kurcząt brojler	Woda z linii pojenia kurcząt	9	Gospodarstwo	ZHW Poznań	Nie	Nie
72.	Wykrywanie substancji przeciwbakteryjnych w wodzie do pojenia zwierząt	Woda dla indyków	Woda z linii pojenia indyków	2	Gospodarstwo	ZHW Poznań	Nie	Nie
73.	Wykrywanie substancji przeciwbakteryjnych w wodzie do pojenia zwierząt	Woda dla kur niosek	Woda z linii pojenia niosek	1	Gospodarstwo	ZHW Poznań	Nie	Nie
74.	Wykrywanie substancji przeciwbakteryjnych w wodzie do pojenia zwierząt	Woda dla trzody chlewn	Woda z linii pojenia	6	Gospodarstwo	ZHW Poznań	Nie	Nie

		ej						
75.	Oznaczanie zawartości mikotoksyn w paszach	Mat. pasz. roślinny	pszenżyto	1	Gospodarstwo	ZHW Poznań	Nie	Nie
76.	Oznaczanie zawartości mikotoksyn w paszach	Mat. pasz. roślinny	pszenżyto	1	Wytwórnia	ZHW Poznań	Nie	Nie
77.	Wykrywanie obecności pałeczek Salmonella w materiałach paszowych	Materiał paszowy pochodzenia roślin.	Mąka pszenna	1	Wytwórnia pasz	ZHW Poznań	Nie	Nie
78.	Wykrywanie obecności pałeczek Salmonella w materiałach paszowych	Materiał paszowy pochodzenia roślin.	soja	1	Wytwórnia pasz	ZHW Poznań	Nie	Nie

79.	Wykrywanie obecności pałeczek Salmonella w materiałach paszowych	Materiał paszowy pochodzenia roślin.	Białko ziemn.	1	Wytwórnia pasz	ZHW Poznań	Nie	Nie
80.	Wykrywanie obecności pałeczek Salmonella w materiałach paszowych	Materiał paszowy pochodzenia zwierzęcego	Plazma wieprzowa suszona	2	Wytwórnia pasz	ZHW Poznań	Nie	Nie
81.	Wykrywanie obecności pałeczek Salmonella w materiałach paszowych	Materiał paszowy pochodzenia zwierzęcego	Mączka rybna	1	Wytwórnia pasz	ZHW Poznań	Nie	Nie
82.	Wykrywanie obecności pałeczek Salmonella w mieszankach pasz. dla trzody	Mieszanka pasz dla trzody.	Mpu-trzoda	1	Wytwórnia pasz	ZHW Poznań	Nie	Nie

83.	Wykrywanie obecności pałeczek Salmonella w mieszankach pasz. dla bydła	Mieszanki pasz dla bydła	Mpumin krowa mleczna	1	Wytwórnia pasz	ZHW Poznań	Nie	Nie
84.	Wykrywanie obecności pałeczek Salmonella-	MPP drób	Mpp drób	1	Obrót	ZHW Poznań	Nie	Nie
85.	Oznaczanie zawartości kokcydiostatyków jonoforowych w paszach niedocelowych	Miesz. pasz. dla trzody	Mpumin tucznik	1	Wytwórnia pasz	ZHW Poznań	Nie	Nie
86.	Oznaczanie zawartości kokcydiostatyków jonoforowych w paszach niedocelowych	Miesz. pasz. dla drobiu	Mpumin brojler	1	Wytwórnia pasz	ZHW Poznań	Tak (006 133/PBC H/20 18	Umorzono decyzją PLW
87.	Oznaczanie zawartości kokcydiostatyków jonoforowych w paszach niedocelowych	Miesz. pasz. dla drobiu	Mpumin brojler	1	Wytwórnia pasz	ZHW Poznań	Nie	Nie
88.	Oznaczanie zawartości kokcydiostatyków jonoforowych w premiksach niedocelowych	premiksy	Mpumin brojler	1	Wytwórnia pasz	ZHW Poznań	Nie	Nie

89.	Oznaczanie kokcydiostatyków w paszach docelowych	mpu	Mpu drób	2	Wytwórnia pasz	ZHW Poznań	nie	Nie
90.	Oznaczanie zawartości lizyny i metioniny w premiksach	Premiksy	Px brojler	4	Wytwórnia pasz	ZHW Poznań	Nie	Nie
91.	Badanie zaw. Rtęci w miesz. pasz dla świń	Miesz. Pasz. dla trzody chl	Mpu grow/fin . tucznik	1	Wytwórnia pasz	ZHW Poznań	Nie	Nie
92.	Badanie zawartości cynku w premiksach	Premiksy	Premiks starter warchlak	1	Wytwórnia pasz	ZHW Poznań	Nie	Nie
93.	Badanie białka ogólnego,, tł. Sur. skrobii i cukrów , EM)	Mieszanki paszowa dla drobiu	Mieszanka pasz. pełnop. dla niosek	1	Obrót	ZHW Poznań	Nie	Nie
94.	Badanie zawartości podst. Skł. Pok. (b.o, tł. Sur. Wł. Sur. S.m. popiół)	Mieszanki paszowa dla świń	Mieszanka pasz.	1	Wytwórnia pasz	ZHW Poznań	Nie	Nie

95.	Wykrywanie substancji przeciwbakteryjnych (antybiotyki, sulfonamidy, chinoliny) dodawanych w paszach	Mieszanki paszowe dla świń	Mieszanka paszowa	1	Gospodarstwo	ZHW Poznań	Nie	Nie
96.	mocznik	Materiał paszowy pochodzenia roślin	Drożdże suszone piwowskie	1	Wytwórnia pasz	ZHW Poznań	Nie	Nie
97.	Określenie gatunkowości przetworzonego białka zwierzęcego w paszach dla zwierząt akwakultury	Mieszanka paszowa dla ryb	Mieszanka pełnoporcjowa dla ryb	1	Gospodarstwo	ZHW Poznań	Nie	Nie
98.	Wykrywanie obecności niedozwolonych elementów przetworzonego białka pochodzenia zwierzęcego w produktach krioraz w kierunku obecności białka przeżuwaczy metodą Real-	Materiały paszowe pochodzenia zwierzęcego	Krwinki czerwone	2	Wytwórnia pasz	ZHW Poznań	Nie	Nie

W

99.	Oznaczanie zawartości Miedzi w mpu	mpu dla warchlaków	Mpu warchlak	1	Wytwórnia pasz	ZHW Poznań	Nie	Nie
100	Oznaczanie zawartości Cynku w paszach	Mieszanki paszowe	Mpu min opas.	1	Wytwórnia pasz	ZHW Poznań	Nie	Nie
101	Oznaczanie zawartości arsenu w paszach	mpu dla warchlaków	mpu dla warchlaków	1	Wytwórnia pasz	ZHW Poznań	Nie	Nie
102	Oznaczanie zawartości żelaza i manganu w paszach	Mpu min	Mpu krowa mleczna	1	Wytwórnia pasz	ZHW Poznań	Tak 0015 56/P BCH/ 2018	Błąd deklaracji
103	Oznaczanie zawartości żelaza i manganu w paszach	Px brojler	Px brojler	1	Wytwórnia pasz	ZHW Poznań	Nie	Nie
104	Badanie homogenności mieszanek	mpu	Mpu dla bydła	1	Wytwórnia pasz	ZHW Poznań	Nie	Nie
105	Weryfikacja procedur zapobiegających przenoszeniu kokcydiostatyku do pasz niedocelowych	Mpu min	Mpu min finisz brojler	1	Wytwórnia pasz	ZHW Poznań	Nie	Nie

7.1 Wykorzystanie systemu CELAB w województwie

W 2018 roku wprowadzono do systemu CELAB następujące dane:

Tabela 43

ZAKRES BADANIA	LICZBA BADAŃ WYKONANYCH W ROKU OBJĘTYM SPRAWOZDANIEM	LICZBA BADAŃ WPROWADZONYCH DO SYSTEMU W ROKU OBJĘTYM SPRAWOZDANIEM	PROCENT BADAŃ WPROWADZONYCH DO SYSTEMU W ROKU OBJĘTYM SPRAWOZDANIEM
0	1	2	3 (2:1)
Środki spożywcze pochodzenia zwierzęcego			
Choroby zwierząt			
Pasze, farmacja, utylizacja	64	64	100
ŁĄCZNIE			

W przypadku różnicy między liczbą badań wykonanych i wprowadzonych do systemu CELAB, proszę podać przyczyny.

8. Omówienie wyników kontroli w administracji rządowej

Tabela 44 Kontrole w trybie zwykłym dotyczące nadzoru PLW nad ochroną zwierząt zrealizowane przez WIW w 2018 r.

Lp.	Zakres kontroli	Kontrolowany organ IW	Liczba podmiotów/ działalności poddanych weryfikacji

Tabela 45 Kontrole w trybie uproszczonym dotyczące nadzoru PLW nad ochroną zwierząt zrealizowane przez WIW w 2018 r.

Lp.	Zakres kontroli	Kontrolowany organ IW	Liczba podmiotów/ działalności poddanych weryfikacji
1.			

Tabela 46 Kontrole w trybie zwykłym dotyczące nadzoru PLW nad rejestracją i identyfikacją zwierząt zrealizowane przez WIW w 2018 r.

Lp.	Zakres kontroli	Kontrolowany organ IW	Liczba podmiotów/ działalności poddanych weryfikacji

1.			
----	--	--	--

Tabela 47 Kontrole w trybie uproszczonym dotyczące nadzoru PLW nad nad rejestracją i identyfikacją zwierząt zrealizowane przez WIW w 2018 r.

Lp.	Zakres kontroli	Kontrolowany organ IW	Liczba podmiotów/ działalności poddanych weryfikacji
-	-	-	-

Tabela 48 Kontrole w trybie zwykłym dotyczące nadzoru PLW nad bezpieczeństwem żywności pochodzenia zwierzęcego zrealizowane przez WIW w 2018 r.

Lp.	Zakres kontroli	Kontrolowany organ IW	Liczba podmiotów/ działalności poddanych weryfikacji
1			

Tabela 49 Kontrole w trybie uproszczonym dotyczące nadzoru PLW nad bezpieczeństwem żywności pochodzenia zwierzęcego zrealizowane przez WIW w 2018 r.

Lp.	Zakres kontroli	Kontrolowany organ IW	Liczba podmiotów/ działalności poddanych weryfikacji

Tabela 50 Kontrole w trybie zwykłym dotyczące nadzoru PLW nad paszami i ubocznymi produktami pochodzenia zwierzęcego zrealizowane przez WIW w 2018 r.

Lp.	Zakres kontroli	Kontrolowany organ IW	Liczba podmiotów/ działalności poddanych weryfikacji

Tabela 51 Kontrole w trybie uproszczonym dotyczące nadzoru PLW nad paszami i ubocznymi produktami pochodzenia zwierzęcego zrealizowane przez WIW w 2018 r.

1			
2			

Tabela 52 Kontrole w trybie zwykłym dotyczące realizacji przez PLW weterynaryjnej kontroli w handlu oraz wywozie zrealizowane przez WIW w 2018 r.

Lp.	Zakres kontroli	Kontrolowany organ IW	Liczba podmiotów/ działalności poddanych weryfikacji
1.			

Część III – Wnioski, plany i założenia na rok następny

1. Wnioski z realizacji zadań w roku objętym sprawozdaniem

2. Realizacja planów i założeń z roku poprzedniego

Informacja o realizacji założeń z roku poprzedniego, zgodnie ze sprawozdaniem z realizacji zadań IW w danym województwie w 2018 roku.

Tabela 1

LP	PROBLEM / ZAGADNIENIE	PLANOWANE DZIAŁANIE	ODPOWIEDZIALNOŚĆ	TERMIN REALIZACJI	SPOSÓB I STAN REALIZACJI
1.	Choroba Aujeszkyego	Monitoring choroby w stadach świń	PLW	2018	Prowadzono monitoring we wszystkich stadach
2.	TBC, EBB, BB,	Badania monitoringowe chorób w 1/5 stad bydła	PLW	2018	Przeprowadzono badania monitoringowe 1/5 stad bydła

3. Plany i założenia na rok następny

W miejscu tym należy określić główne cele, dążenia, plany na następny rok. Należy starać się o wskazywanie specyficznych działań planowanych do wykonania w roku następnym.

Tabela 2

LP	PROBLEM / ZAGADNIENIE	PLANOWANE DZIAŁANIE	ODPOWIEDZIALNOŚĆ	TERMIN REALIZACJI
1.	Choroba Aujeszkiego	Monitoring choroby w stadach świń	PLW	2019
2.	TBC, EBB, BB,	Badania monitoringowe chorób w 1/5 stad bydła	PLW	2019

Powiatowy Lekarz Weterynarii
z up. w Gnieźnie


lek. wet. Dariusz Nowaczyk